

Pasos a seguir para el correcto uso de la grapadora lineal LS

1. Seleccionar el tamaño adecuado de la grapadora LS.
2. Revisar:
 - Integridad del envase
 - Fecha de caducidad
 - Símbolo de esterilización
 - Integridad de los accesorios.
3. Abrir el envase y extraer la grapadora.



4. Insertar el tejido entre las ramas de la grapadora.



5. Empujar manualmente el pasador de retención de tejido tras deslizar la pestaña blanca hacia adelante con el pulgar.



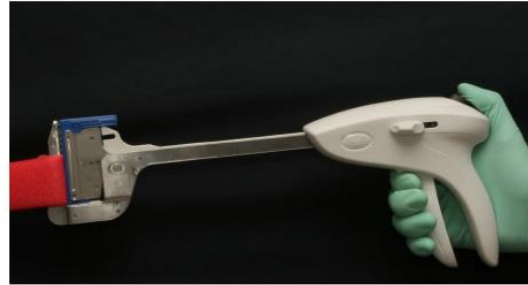
6. Presionar la palanca de disparo para cerrar la apertura entre las dos ramas. El instrumento se cierra en 2 pasos. Permitiendo al cirujano ajustar el tejido antes de cerrar la abertura entre ambas ramas:
- Apretar la palanca de disparo completamente para cerrar del todo la apertura
 - Soltar la palanca hasta volver a su posición inicial.



7. Apretar nuevamente la palanca para disparar las grapas.
8. Ahora la palanca está bloqueada, lo cual indica que las grapas se han disparado.
9. Esperar 15-20 segundos hasta que el tejido quede totalmente comprimido entre las ramas de la grapadora.

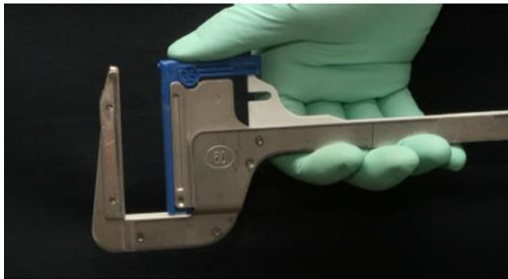


10. Cuando nos hayamos asegurado que el tejido está totalmente comprimido, entonces apretamos el botón negro de liberación para abrir el instrumento y el mango.



11. Retirar el cartucho:

- Debemos asegurarnos de que la abertura esté completamente abierta y que el pasador de retención haya vuelto a su posición inicial.
- Tirar del cartucho hacia arriba sosteniendo la almohadilla antideslizante.



12. Recargar la grapadora lineal LS: Insertar el cartucho en la ranura y empujar hacia abajo hasta escuchar un "clic", lo cual significa que se ha insertado correctamente.