

Sistema de contenedores estériles

Catálogo General Veterinaria





Índice

| | | |
|-----------------------|--|--|
| Contenedores | Contenedores estándar Minicontenedores Contenedores dentales | Contenedores para almacenaje de material |
| Cestas | Cestas Bandejas cestillo | |
| Accesorios | Etiquetas de identificación Elementos de fijación Caballetes para instrumental Paños para envolver Esterillas amortiguadoras | |
| Material fungible | Filtros Aceite para instrumentos Detergente | |
| Índice de referencias | Por número de referencia | |

Sistema Basis



El modelo básico está fabricado en aluminio y se emplea con filtros estériles desechables o filtros reutilizables Aesculap de PTFE para 1.000 esterilizaciones.



Máxima flexibilidad:

El aprovechamiento de los fondos de los contenedores ya existentes de Aesculap permite ahorrar costes.



La Versión BASIS se compone de cubeta y tapa con sistema de filtrado.



- Filtros de papel desechables
- Filtros reutilizables PTFE

La versión BASIS se puede complementar posteriormente con una tapa protectora. Las dos tapas sólo se pueden separar para realizar una limpieza más a fondo con el contenedor abierto. A tal efecto se ha dispuesto un botón en la parte interior.



Calidad que salta a la vista



El diseño ergonómico de las asas facilita su agarre. La disposición de las asas en el centro permiten asir el contenedor con un equilibrio perfecto. El tope de 90° evita el aprisionamiento de los dedos.



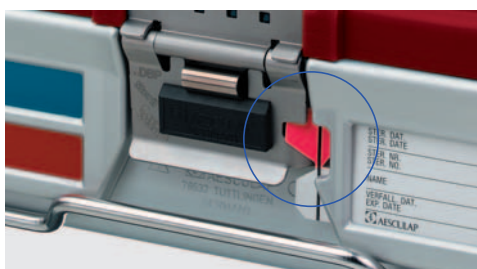
Los cierres a presión hacen las veces de asas de la tapa para facilitar la extracción rápida y sin contaminación de ésta en el suministro del material estéril.



El contenedor estéril cuenta con unos resortes que garantizan un cierre siempre perfecto.

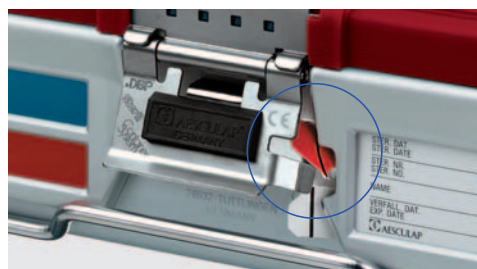


Las lengüetas de cierre se pueden retener en cualquier posición y pueden girar hasta 180° hacia el interior de la tapa. Por esa razón la carga de la lavadora se puede realizar sin elementos de cierre que sobresalen.



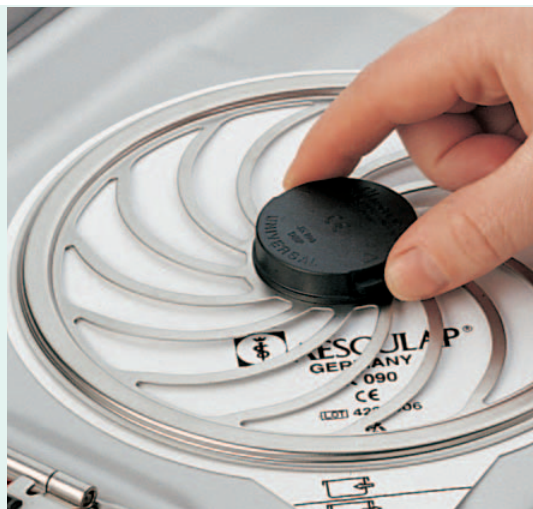
La placa indicadora ejerce varias funciones al mismo tiempo:

- De precinto
- De indicador de proceso
- Documenta los datos de esterilización
- Sella el contenedor tras la esterilización



Al abrir el contenedor en el quirófano, el precinto se rompe de forma visible.

Métodos de esterilización



Usted elige

Con el sistema de contenedores estériles Aesculap podrá escoger entre diferentes métodos de esterilización.

Los contenedores estériles con tapa perforada y cubeta cerrada son adecuados para:

- La esterilización por vacío fraccionado

Los contenedores estériles con tapa y cubeta perforadas son adecuados para:

- La esterilización por desplazamiento por gravedad
- La idoneidad del método específico debe demostrarse por medio de una validación in situ.

Así son los filtros estériles Aesculap:

Los filtros reutilizables de PTFE de Aesculap contribuyen de forma decisiva a la eficacia y a la rentabilidad del proceso gracias a sus propiedades, puesto que son:

- Seguros, porque el material de filtrado cumple las normas DIN EN
- Fiables, porque se pueden controlar fácilmente
- Útiles, porque garantizan un buen secado en el contenedor
- Extremadamente resistentes y duraderos

- Resistentes a todo tipo de agentes químicos y a la radiación UV

Después de pasar por más de 1000 ciclos de esterilización y lavado, los filtros reutilizables siguen siendo estancos a los gérmenes (en una esterilización a vapor según el método de vacío fraccionado, conforme a DIN EN 554).



Contenedores

Basis – Tamaño 1/1

Cubetas

sin fondo perforado = JK



con fondo perforado = JN

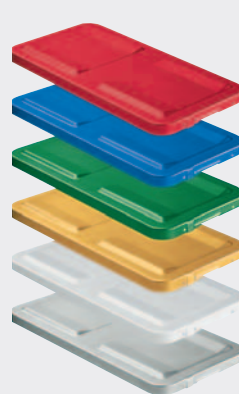


Tapas disponibles en distintos colores

Tapa inferior



Tapa superior



| | | Dim. exteriores Largo x Ancho x Alto (mm) |
|-------|-------|--|
| JK440 | JN440 | 592 x 274 x 90 |
| JK441 | JN441 | 592 x 274 x 120 |
| JK442 | JN442 | 592 x 274 x 135 |
| JK444 | JN444 | 592 x 274 x 187 |
| JK446 | JN446 | 592 x 274 x 247 |

| | Color | | Color |
|-------|-------|--------|------------------|
| JK485 | rojo | JK475A | rojo |
| JK486 | azul | JK476A | azul |
| JK487 | verde | JK477A | verde |
| JK488 | oro | JK478A | oro |
| JK489 | plata | JK479A | plata |
| | | JK471R | acero inoxidable |

Dimensiones totales – Largo x Ancho x Alto (mm)

| | Dim. exteriores Dim. interiores | Dim. exteriores Dim. interiores | | Dim. exteriores Dim. interiores | Dim. exteriores Dim. interiores |
|------------|------------------------------------|------------------------------------|------------|------------------------------------|------------------------------------|
| Cubeta 1/1 | con tapa inferior | con tapa superior | Cubeta 1/1 | con tapa inferior | con tapa superior |
| JK440 | 592 x 285 x 108 544 x 258 x 75 | 592 x 291 x 115 544 x 258 x 75 | JN440 | 592 x 285 x 108 544 x 258 x 63 | 592 x 291 x 115 544 x 258 x 63 |
| JK441 | 592 x 285 x 138 544 x 258 x 105 | 592 x 291 x 145 544 x 258 x 105 | JN441 | 592 x 285 x 138 544 x 258 x 93 | 592 x 291 x 145 544 x 258 x 93 |
| JK442 | 592 x 285 x 153 544 x 258 x 120 | 592 x 291 x 160 544 x 258 x 120 | JN442 | 592 x 285 x 153 544 x 258 x 108 | 592 x 291 x 160 544 x 258 x 108 |
| JK444 | 592 x 285 x 205 544 x 258 x 172 | 592 x 291 x 212 544 x 258 x 172 | JN444 | 592 x 285 x 205 544 x 258 x 160 | 592 x 291 x 212 544 x 258 x 160 |
| JK446 | 592 x 285 x 265 544 x 258 x 232 | 592 x 291 x 272 544 x 258 x 232 | JN446 | 592 x 285 x 265 544 x 258 x 220 | 592 x 291 x 272 544 x 258 x 220 |



Basis - Tamaño 3/4

Cubetas

sin fondo perforado = JK



con fondo perforado = JN



Tapas disponibles en distintos colores

Tapa inferior



Tapa superior



| | | Dim. exteriores Largo x Ancho x Alto (mm) |
|-------|-------|--|
| JK740 | JN740 | 470 x 274 x 90 |
| JK741 | JN741 | 470 x 274 x 120 |
| JK742 | JN742 | 470 x 274 x 135 |

| | Color | | Color |
|-------|-------|--------|------------------|
| JK785 | rojo | JK775A | rojo |
| JK786 | azul | JK776A | azul |
| JK787 | verde | JK777A | verde |
| JK788 | oro | JK778A | oro |
| JK789 | plata | JK779A | plata |
| | | JK771R | acero inoxidable |

Dimensiones totales - Largo x Ancho x Alto (mm)

| | Dim. exteriores Dim. interiores | Dim. exteriores Dim. interiores |
|------------|------------------------------------|------------------------------------|
| Cubeta 3/4 | con tapa inferior | con tapa superior |
| JK740 | 470 x 285 x 108 421 x 258 x 75 | 470 x 291 x 115 421 x 258 x 75 |
| JK741 | 470 x 285 x 138 421 x 258 x 105 | 470 x 291 x 145 421 x 258 x 105 |
| JK742 | 470 x 285 x 153 421 x 258 x 120 | 470 x 291 x 160 421 x 258 x 120 |

| | Dim. exteriores Dim. interiores | Dim. exteriores Dim. interiores |
|------------|------------------------------------|------------------------------------|
| Cubeta 3/4 | con tapa inferior | con tapa superior |
| JN740 | 470 x 285 x 108 421 x 258 x 63 | 470 x 291 x 115 421 x 258 x 63 |
| JN741 | 470 x 285 x 138 421 x 258 x 93 | 470 x 291 x 145 421 x 258 x 93 |
| JN742 | 470 x 285 x 153 421 x 258 x 108 | 470 x 291 x 160 421 x 258 x 108 |

Basis - Tamaño 1/2

Cubetas

sin fondo perforado = JK



con fondo perforado = JN



Tapas disponibles en distintos colores

Tapa inferior



Tapa superior



| | | Dim. exteriores Largo x Ancho x Alto (mm) |
|---------------------------------------|-------|--|
| JK339 sin asa de transporte | | 300 x 274 x 57 |
| JK340 | JN340 | 300 x 274 x 90 |
| JK341 | JN341 | 300 x 274 x 120 |
| JK342 | JN342 | 300 x 274 x 135 |
| JK344 | JN344 | 300 x 274 x 187 |
| JK346 | JN346 | 300 x 274 x 247 |

| para JK339 | para JK340-346 | Color | para JK339-346 | Color |
|------------|----------------|-------|----------------|------------------|
| JK395 | JK385 | rojo | JK375A | rojo |
| JK396 | JK386 | azul | JK376A | azul |
| JK397 | JK387 | verde | JK377A | verde |
| JK398 | JK388 | oro | JK378A | oro |
| JK399 | JK389 | plata | JK379A | plata |
| | | | JK371R | acero inoxidable |

Dimensiones totales - Largo x Ancho x Alto (mm)

| | Dim. exteriores Dim. interiores | Dim. exteriores Dim. interiores |
|---------------------------------------|------------------------------------|------------------------------------|
| Cubeta 1/2 | con tapa inferior | con tapa superior |
| JK339 sin asa de transporte | 300 x 285 x 67 260 x 265 x 35 | 300 x 291 x 75 260 x 265 x 35 |
| JK340 | 300 x 285 x 108 254 x 258 x 75 | 300 x 291 x 115 254 x 258 x 75 |
| JK341 | 300 x 285 x 138 254 x 258 x 108 | 300 x 291 x 145 254 x 258 x 108 |
| JK342 | 300 x 285 x 153 254 x 258 x 120 | 300 x 291 x 160 254 x 258 x 120 |
| JK344 | 300 x 285 x 205 254 x 258 x 172 | 300 x 291 x 212 254 x 258 x 172 |
| JK346 | 300 x 285 x 265 254 x 258 x 232 | 300 x 291 x 272 254 x 258 x 232 |

| | Dim. exteriores Dim. interiores | Dim. exteriores Dim. interiores |
|------------|------------------------------------|------------------------------------|
| Cubeta 1/2 | con tapa inferior | con tapa superior |
| - | | |
| JN340 | 300 x 285 x 108 254 x 258 x 63 | 300 x 291 x 115 254 x 258 x 63 |
| JN341 | 300 x 285 x 138 254 x 258 x 93 | 300 x 291 x 145 254 x 258 x 93 |
| JN342 | 300 x 285 x 153 254 x 258 x 108 | 300 x 291 x 160 254 x 258 x 108 |
| JN344 | 300 x 285 x 205 254 x 258 x 160 | 300 x 291 x 212 254 x 258 x 160 |
| JN346 | 300 x 285 x 265 254 x 258 x 220 | 300 x 291 x 272 254 x 258 x 220 |

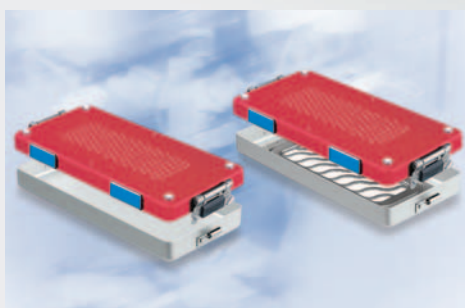
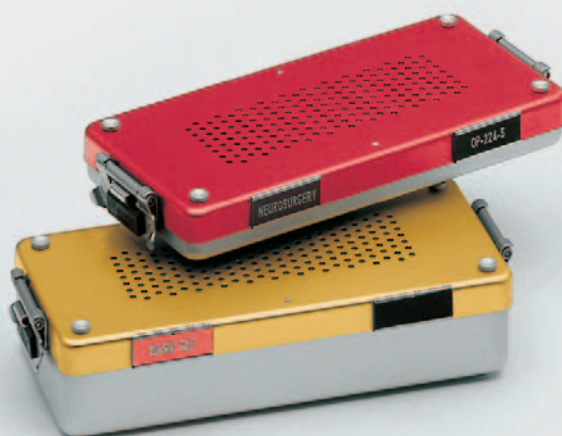


Minicontenedores

Minicontenedores para minisets y pequeños instrumentos

Los minicontenedores están pensados para guardar minisets (por ejemplo para el tratamiento de pequeñas heridas) e instrumentos pequeños y sensibles, desarrollados sobre todo en el campo de la microcirugía.

Los minicontenedores no son adecuados para la esterilización por aire caliente.

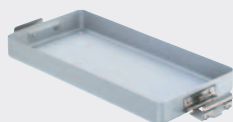


Minicontenedores con cómodos cierres a presión.

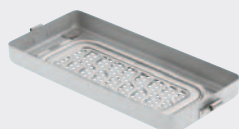
Minicontenedores

Cubetas

sin fondo perforado = JK



con fondo perforado = JN



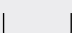
Tapas disponibles en distintos colores

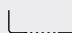


|  |  | Dim. exteriores Largo x Ancho x Alto (mm) |
|--|--|--|
| JK187 | JN187 | 310 x 132 x 30 |
| JK188 | JN188 | 310 x 132 x 57 |

|  | Color |
|--|-------|
| JK170 | rojo |
| JK171 | azul |
| JK172 | verde |
| JK173 | oro |
| JK174 | plata |

Dimensiones totales – Largo x Ancho x Alto (mm)

|  | Dim. exteriores Dim. interiores |
|---|--|
| Cubeta | con tapa |
| JK187 | 310 x 140 x 40 274 x 126 x 25 |
| JK188 | 310 x 140 x 67 274 x 126 x 52 |

|  | Dim. exteriores Dim. interiores |
|---|--|
| Cubeta | con tapa |
| JN187 | 310 x 140 x 40 274 x 126 x 33 |
| JN188 | 310 x 140 x 67 274 x 126 x 50 |



Contenedores dentales

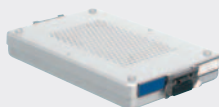
Contenedores dentales

Los contenedores dentales están diseñados específicamente para el suministro de material estéril en la consulta. Su tamaño se corresponde con el de las bandejas normalizadas según DIN 13999 utilizadas en todas las consultas odontológicas. Los contenedores dentales también se adecuan a los pequeños esterilizadores habituales. Una amplia gama de accesorios permite configurar los juegos de instrumentos en función de cada necesidad.

- ◆ El sistema de cierre garantiza un cierre seguro y una apertura en perfectas condiciones higiénicas del contenedor dental.
- ◆ Puesto que los contenedores son apilables, se ahorra una gran cantidad de espacio en el ciclo del material estéril.
- ◆ Los contenedores dentales son apropiados para la esterilización a vapor con desplazamiento por gravedad y con el método de vacío fraccionado. Los contenedores dentales no son adecuados para la esterilización por aire caliente.
- ◆ Dispositivo fijador para cambiar el filtro estéril Aesculap de forma rápida y sencilla.
- ◆ Bandejas cestillo adaptadas al sistema para el trato y cuidado, termodesinfección, esterilización, transporte y almacenamiento de los instrumentos.



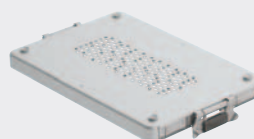
Contenedores con fondo perforado



Cubetas con fondo perforado



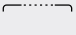


Tapas



Nota: Este contenedor puede solicitarse completo (tapa y cubeta) con un solo número de artículo.

Dimensiones totales – Largo x Ancho x Alto (mm)

|  | Dim. exteriores Dim. interiores |  | Dim. exteriores |  | Color | Dim. exteriores |
|---|------------------------------------|---|-----------------|---|-------|-----------------|
| JN092 | 313 x 190 x 46 277 x 176 x 20 | JN086 | 313 x 185 x 35 | JN091 | plata | 319 x 190 x 25 |
| JN094 | 313 x 190 x 65 277 x 176 x 39 | JN088 | 313 x 185 x 55 | | | |
| JN095 | 313 x 190 x 92 277 x 176 x 66 | JN089 | 313 x 185 x 82 | | | |
| JN096 | 313 x 190 x 130 277 x 176 x 104 | JN090 | 313 x 185 x 120 | | | |

Contenedores para almacenaje de material

Contenedores para almacenaje de material

Los contenedores para almacenaje de material completan el ciclo del instrumental. Los contenedores cerrados garantizan la protección del personal y el medio ambiente contra la contaminación que puede originarse durante el transporte de los instrumentos ya utilizados.

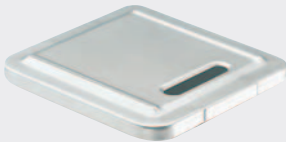
Las dimensiones de los contenedores para almacenaje son las mismas que las de los contenedores estándar. Esto facilita la estandarización de la devolución y la automatización del transporte.

Los contenedores para almacenaje de material están fabricados exclusivamente en acero inoxidable. Por esa razón, en la retirada y almacenaje de los instrumentos utilizados se pueden usar productos que combinan limpieza y desinfección en el interior del contenedor y los contenedores pueden limpiarse con agentes alcalinos.



Dimensiones totales – Largo x Ancho x Alto (mm)

| | Dim. exteriores Dim. interiores |
|--------|------------------------------------|
| Cubeta | con tapa |
| JK060R | 295 x 280 x 102 260 x 260 x 80 |
| JK062R | 295 x 280 x 150 260 x 260 x 125 |
| JK262R | 586 x 280 x 150 550 x 260 x 125 |



Cubetas sin fondo perforado

| | Dim. exteriores Largo x Ancho x Alto (mm) |
|--------|--|
| JK060R | 295 x 275 x 90 |
| JK062R | 295 x 275 x 135 |
| JK262R | 586 x 275 x 135 |

Tapa con abertura

| JK067R |
|--------|
| JK067R |
| JK267R |

Tapa sin abertura

| JK068R |
|--------|
| JK068R |
| JK268R |



Cestas

Cestas

Cestas: protección para instrumentos valiosos

Ocho buenas razones para utilizar cestas Aesculap

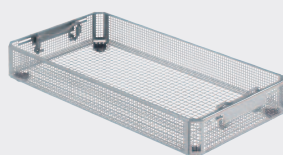
Podrá proporcionar una mejor protección a los instrumentos delicados con las cestas fabricadas en chapa de acero inoxidable.



- Unos laterales de malla muy tupida impiden que se rompan las puntas de instrumentos muy finos.
- Las superficies lisas evitan daños en los guantes quirúrgicos.
- Las tapas de las cestas proporcionan una especial protección para los instrumentos finos (como los utilizados en microcirugía y otorrinolaringología) durante su preparación, transporte y almacenamiento.
- Las cestas de última generación, que disponen de una rejilla más gruesa, están especialmente diseñadas para la limpieza de instrumentos con suciedad resistente (partículas óseas).
- Nuestra amplia gama de productos incluye soluciones para la utilización de cestas con el sistema de contenedores estériles, pero también para envoltorios desechables.
- Sus distintos sistemas de sujeción ayudan a preparar las cestas en condiciones asépticas para la intervención.
- Pies redondeados de plástico termoestable que protegen la base y el envoltorio
- El poco peso de las cestas también contribuye a conseguir un manejo más cómodo.

NUEVO

Cestas de acero inoxidable con pies



- Nuevas asas con fijación en tres posiciones
- Rejilla gruesa: 8,5 mm






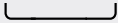
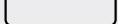

| | Estándar 1/2 | Dim. exteriores Dim. interiores | Estándar 3/4 | Dim. exteriores Dim. interiores | Estándar DIN | Dim. exteriores Dim. interiores | Estándar ?1 | Dim. exteriores Dim. interiores |
|-----|--------------|------------------------------------|--------------|------------------------------------|--------------|------------------------------------|-------------|------------------------------------|
| 56 | JH112R | 243 x 253 x 56 241 x 251 x 42 | JH252R | 406 x 253 x 56 404 x 251 x 42 | JH212R | 485 x 253 x 56 483 x 251 x 42 | JH222R | 540 x 253 x 56 538 x 251 x 42 |
| 76 | JH113R | 243 x 253 x 76 241 x 251 x 62 | JH253R | 406 x 253 x 76 404 x 251 x 62 | JH213R | 485 x 253 x 76 483 x 251 x 62 | JH223R | 540 x 253 x 76 538 x 251 x 62 |
| 106 | JH114R | 243 x 253 x 106 241 x 251 x 92 | JH254R | 406 x 253 x 106 404 x 251 x 92 | JH214R | 485 x 253 x 106 483 x 251 x 92 | JH224R | 540 x 253 x 106 538 x 251 x 92 |

Todas las dimensiones son largo x ancho x alto (mm)

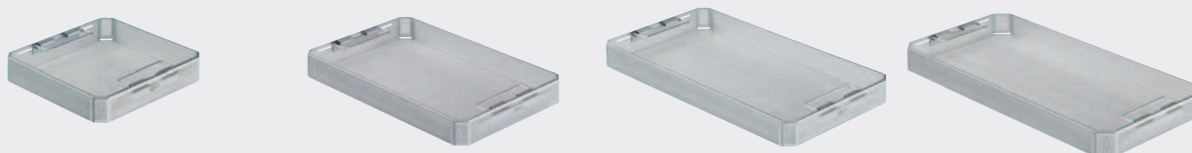






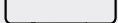
Cesta **con** pies



| |  | Dim. exteriores Dim. interiores |  | Dim. exteriores Dim. interiores |  | Dim. exteriores Dim. interiores |  | Dim. exteriores Dim. interiores |
|--|---|--|---|--|---|--|---|--|
|  36 | JF111R | 243 x 253 x 36 241 x 251 x 22 | JF251R | 406 x 253 x 36 404 x 251 x 22 | JF211R | 485 x 253 x 36 483 x 251 x 22 | JF221R | 540 x 253 x 36 538 x 251 x 22 |
|  56 | JF112R | 243 x 253 x 56 241 x 251 x 42 | JF252R | 406 x 253 x 56 404 x 251 x 42 | JF212R | 485 x 253 x 56 483 x 251 x 42 | JF222R | 540 x 253 x 56 538 x 251 x 42 |
|  76 | JF113R | 243 x 253 x 76 241 x 251 x 62 | JF253R | 406 x 253 x 76 404 x 251 x 62 | JF213R | 485 x 253 x 76 483 x 251 x 62 | JF223R | 540 x 253 x 76 538 x 251 x 62 |
|  106 | JF114R | 243 x 253 x 106 241 x 251 x 92 | JF254R | 406 x 253 x 106 404 x 251 x 92 | JF214R | 485 x 253 x 106 483 x 251 x 92 | JF224R | 540 x 253 x 106 538 x 251 x 92 |

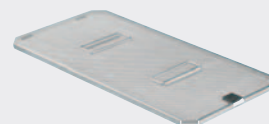
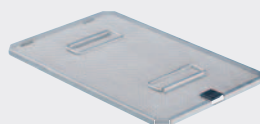
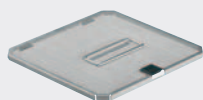
Cesta **sin** pies





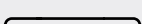


| |  | Dim. exteriores Dim. interiores |  | Dim. exteriores Dim. interiores |  | Dim. exteriores Dim. interiores |  | Dim. exteriores Dim. interiores |
|---|---|---|---|---|---|---|---|---|
|  24 | JG111R | 243 x 253 x 24 241 x 251 x 22 | JG251R | 406 x 253 x 24 404 x 251 x 22 | JG211R | 485 x 253 x 24 483 x 251 x 22 | JG221R | 540 x 253 x 24 538 x 251 x 22 |
|  44 | JG112R | 243 x 253 x 44 241 x 251 x 42 | JG252R | 406 x 253 x 44 404 x 251 x 42 | JG212R | 485 x 253 x 44 483 x 251 x 42 | JG222R | 540 x 253 x 44 538 x 251 x 42 |
|  64 | JG113R | 243 x 253 x 64 241 x 251 x 62 | JG253R | 406 x 253 x 64 404 x 251 x 62 | JG213R | 485 x 253 x 64 483 x 251 x 62 | JG223R | 540 x 253 x 64 538 x 251 x 62 |
|  94 | JG114R | 243 x 253 x 94 241 x 251 x 92 | JG254R | 406 x 253 x 94 404 x 251 x 92 | JG214R | 485 x 253 x 94 483 x 251 x 92 | JG224R | 540 x 253 x 94 538 x 251 x 92 |

Todas las dimensiones son largo x ancho x alto (mm)

Tapa para cesta



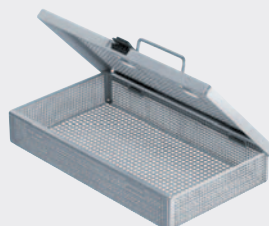
| |  | Dim. exteriores |  | Dim. exteriores |  | Dim. exteriores |  | Dim. exteriores |
|---|---|-----------------|---|-----------------|--|-----------------|---|-----------------|
|  | JF117R | 247 x 257 x 18 | JF257R | 489 x 257 x 18 | JF217R | 489 x 257 x 18 | JF227R | 544 x 257 x 18 |

Cestas mini




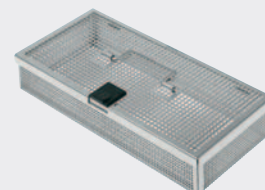
Para piezas pequeñas, dos cestas aptas para minicontenedores Aesculap; se pueden colocar dos en JK188 y en JN188 respectivamente.

|  | Dim. exteriores Dim. interiores |
|---|------------------------------------|
| JF149R | 135 x 120 x 47 128 x 113 x 38 |




Para piezas pequeñas o instrumentos de microcirugía.

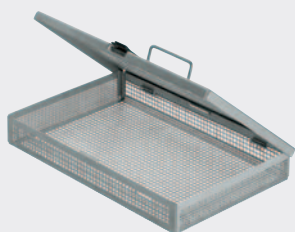
|  | Dim. exteriores Dim. interiores |
|---|------------------------------------|
| JF150R | 235 x 137 x 42 229 x 131 x 35 |




Para instrumentos de microcirugía aptos para minicontenedores Aesculap; aptas para JK188 y JN188.

|  | Dim. exteriores Dim. interiores |
|---|------------------------------------|
| JF159R | 267 x 125 x 49 261 x 118 x 41 |

Bandejas dentales




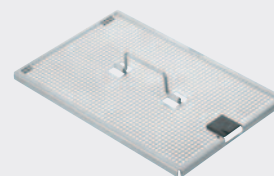
Bandeja cestillo sin insertos. Tapa con asa. Apta para el contenedor dental JN094.

|  | Dim. exteriores Dim. interiores |
|---|------------------------------------|
| JF264R | 274 x 177 x 42 258 x 170 x 34 |




Cesta sin tapa
Apta para contenedor dental JN 096.

|  | Dim. exteriores Dim. interiores |
|---|------------------------------------|
| JF282R | 270 x 171 x 93 267 x 169 x 91 |



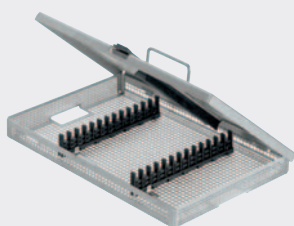
Tapa para cesta JF282R.

|  | Dim. exteriores |
|---|-----------------|
| JF289R | 273 x 176 x 16 |

Todas las dimensiones son largo x ancho x alto (mm)




Bandejas dentales



Bandeja cestillo. Incluye dos caballetes para instrumental (JF389) y un caballete de fijación (JF379).
Apta para el contenedor dental JN092.


No indicada para la esterilización por aire caliente!

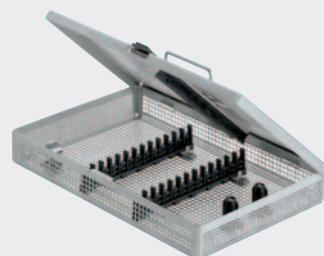
| | |
|---|------------------------------------|
|  | Dim. exteriores Dim. interiores |
| JF237R | 274 x 177 x 33 258 x 170 x 23 |



Bandeja cestillo. Incluye tres caballetes para instrumental (JF377), cuatro pasadores de sujeción (JF346) y dos caballetes de fijación (JF379).
Apta para el contenedor dental JN094.


No indicada para la esterilización por aire caliente!

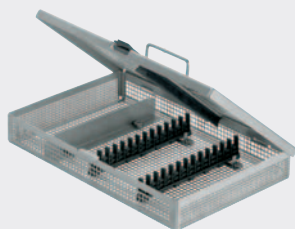
| | |
|---|------------------------------------|
|  | Dim. exteriores Dim. interiores |
| JF235R | 274 x 177 x 45 258 x 170 x 34 |



Bandeja cestillo. Incluye dos caballetes para instrumental (JF377), dos pasadores de sujeción (JF346), una pinza de sujeción (JG692R) y un caballete de fijación (JF379).
Apta para el contenedor dental JN094.


No indicada para la esterilización por aire caliente!

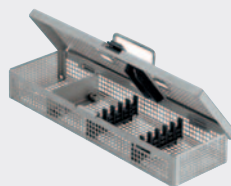
| | |
|---|------------------------------------|
|  | Dim. exteriores Dim. interiores |
| JF240R | 274 x 177 x 46 258 x 170 x 34 |



Bandeja cestillo. Incluye dos caballetes para instrumental (JF377), un caballete de fijación (JF379) y un perfil tope (JF378R).
Apta para el contenedor dental JN094.


No indicada para la esterilización por aire caliente!

| | |
|---|------------------------------------|
|  | Dim. exteriores Dim. interiores |
| JF265R | 274 x 177 x 45 258 x 170 x 34 |



Bandeja cestillo. Incluye dos caballetes para instrumental (JF388), un separador (JF381R) y un caballete de fijación.
Apta para el contenedor dental JN094.

No indicada para la esterilización por aire caliente!

| | |
|---|------------------------------------|
|  | Dim. exteriores Dim. interiores |
| JF234R | 273 x 84 x 45 258 x 78 x 34 |

Todas las dimensiones son largo x ancho x alto (mm)



Accesorios

Accesorios

Etiquetas de identificación



| | |
|--------|--------------|
| JG785U | rojo |
| JG786U | azul |
| JG787U | verde |
| JG788U | oro |
| JG790U | negro |
| JG792U | marrón oliva |
| JG793U | violeta |
| JG794U | naranja |

Etiquetas de identificación sin inscripción.

Dimensiones: 56 x 18 mm

Aptas para todos los contenedores estándar excepto JK299, JK309 y JK339

Nota: Limpiar las etiquetas de identificación de aluminio con limpiadores de ph neutro.



| | |
|--------|--------------|
| JG645U | rojo |
| JG646U | azul |
| JG647U | verde |
| JG648U | oro |
| JG650U | negro |
| JG652U | marrón oliva |
| JG653U | violeta |
| JG654U | naranja |

Etiquetas de identificación sin inscripción.

Dimensiones: 50 x 18 mm

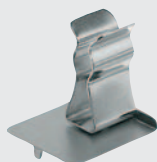
Aptas para minicontenedores, contenedores dentales, contenedores para retirada de material y con bisagra, dispensadores de toallas y para JK299, JK309 y JK339

Nota: Limpiar las etiquetas de identificación de aluminio con limpiadores de ph neutro.



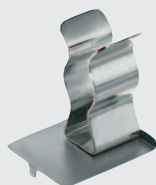


Elementos de fijación



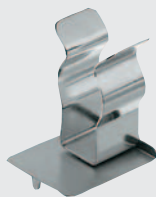
| | |
|---------------|----------------------------------|
| | Dim. exteriores Diámetro útil |
| JG691R | 24 x 28 x 25 Ø 7–12 mm |

Pinza de sujeción



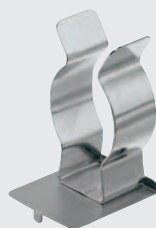
| | |
|---------------|----------------------------------|
| | Dim. exteriores Diámetro útil |
| JG692R | 24 x 28 x 29 Ø 12–16 mm |

Pinza de sujeción



| | |
|---------------|----------------------------------|
| | Dim. exteriores Diámetro útil |
| JG693R | 24 x 28 x 31 Ø 16–26 mm |

Pinza de sujeción



| | |
|---------------|----------------------------------|
| | Dim. exteriores Diámetro útil |
| JG694R | 24 x 28 x 40 Ø 16–36 mm |

Pinza de sujeción



| | |
|---------------|----------------------------------|
| | Dim. exteriores Diámetro útil |
| JG695R | 24 x 28 x 44 Ø 36–46 mm |

Pinza de sujeción



| | |
|---------------|---------------------------------------|
| | Dim. exteriores Longitud de muelle |
| JF715R | 116 x 30 x 13,4 90 mm |

Muelle en espiral para sujeción en cestas y fondos tamiz.

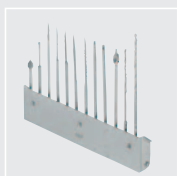
Todas las dimensiones son largo x ancho x alto (mm)

Elementos de fijación



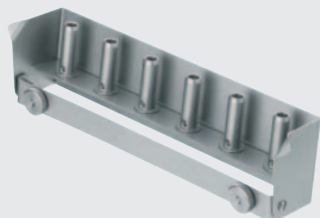
| | Dim. exteriores |
|---------------|-----------------|
| JG697R | 112 x 23 x 45 |

Soporte giratorio para 6 instrumentos de atornillado (taladros, machos de roscar, desatornilladores), para sujeción en cestas y fondos tamiz.



| | Dim. exteriores |
|---------------|-----------------|
| JG698R | 209 x 23 x 45 |

Soporte giratorio para 12 instrumentos de atornillado (taladros, machos de roscar, desatornilladores), para sujeción en cestas y fondos tamiz.



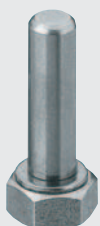
| | Dim. exteriores |
|---------------|-----------------|
| JG700R | 209 x 45 x 50 |

Soporte giratorio para 6 piezas de mano, para sujeción en cestas y fondos tamiz.



| | Dim. exteriores |
|---------------|-----------------|
| JG701R | 55 x 26 x 20 |

Soporte para 8 brocas, para sujeción en cestas y fondos tamiz. Se monta y desmonta con gran rapidez y sin herramientas.



| | Diámetro útil |
|---------------|---------------|
| JG696R | Ø 6,0 x 20 |
| JG702R | Ø 4,9 x 20 |
| JG703R | Ø 4,5 x 22 |
| JG706R | Ø 6,0 x 28 |
| JG708R | Ø 6,0 x 45 |

Pasador de sujeción – p. ej. para accesorios de motor

Pasador de sujeción – p. ej. para placas para huesos

Pasador de sujeción – p. ej. para cabezales de coriótomo

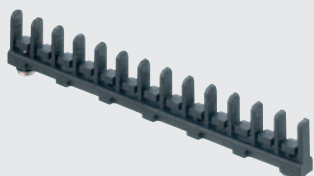
Pasador de sujeción – p. ej. para accesorios de motor

Pasador de sujeción – p. ej. para accesorios de motor

Todas las dimensiones son largo x ancho x alto (mm)



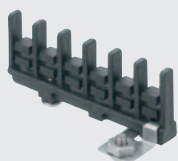
Caballetes para instrumental



| | Dim. exteriores |
|--------------|-----------------|
| JF389 | 147 x 10 x 22 |

Caballote para instrumental
El caballote se puede adaptar a cualquier necesidad extrayendo los distintos elementos. Completo con elementos de fijación.

No indicada para la esterilización por aire caliente!

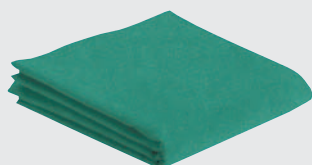


| | Dim. exteriores |
|--------------|-----------------|
| JF388 | 69 x 10 x 26 |

Caballote para instrumental
El caballote se puede adaptar a cualquier necesidad extrayendo los distintos elementos. Completo con elementos de fijación.

No indicada para la esterilización por aire caliente!

Paños para envolver



JF511
JF545

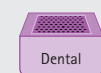
| Dim. exteriores |
|-----------------|
| 140 x 100 |
| 130 x 60 |

Paño para envolver de algodón.



JF501

| Dim. exteriores |
|-----------------|
| 85 x 85 |



JF738
JF548
JF501

| Dim. exteriores |
|-----------------|
| 60 x 40 |
| 65 x 65 |
| 85 x 85 |



JF738

| Dim. exteriores |
|-----------------|
| 60 x 40 |

Todas las dimensiones son largo x ancho x alto (mm)

Esterillas amortiguadoras



JF934

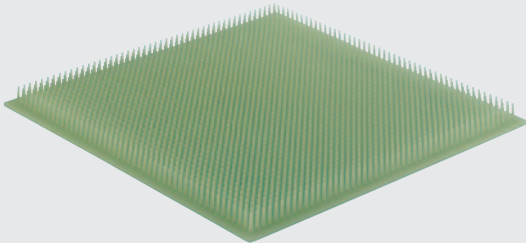
Dim. exteriores

276 x 125 x 17

Esterilla amortiguadora

Características idénticas a las descritas.
En este caso, recortada y perforada.

No indicada para la esterilización por aire caliente!



JF931

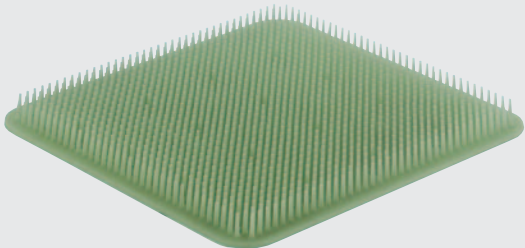
Dim. exteriores

300 x 300 x 17

Esterilla para proteger el instrumental delicado almacenado. Esterilizable en esterilizador a vapor hasta 3 bar (143 °C), no manipulada y no perforada.

Material: Silicona

No indicada para la esterilización por aire caliente!



JF936

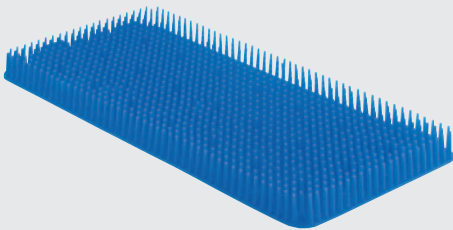
Dim. exteriores

248 x 237 x 17

Esterilla amortiguadora

Características idénticas a las descritas.
En este caso, recortada y perforada.

No indicada para la esterilización por aire caliente!



JF932

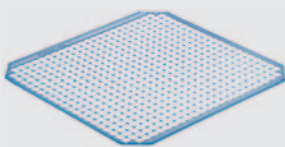
Dim. exteriores

470 x 230 x 32

Esterilla amortiguadora

Características idénticas a las descritas.
En este caso, recortada y perforada.

No indicada para la esterilización por aire caliente!



JF938

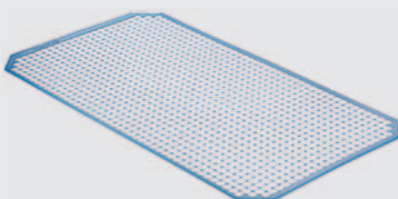
Dim. exteriores

250 x 240 x 1,5

Esterilla de silicona

Antideslizante, evita que los instrumentos se muevan. Facilitan el secado y garantizan un almacenamiento seguro incluso durante el trato y cuidado automático.

No indicada para la esterilización por aire caliente!



JF939

Dim. exteriores

480 x 250 x 1,5

Esterilla de silicona

Antideslizante, evita que los instrumentos se muevan. Facilitan el secado y garantizan un almacenamiento seguro incluso durante el trato y cuidado automático.

No indicada para la esterilización por aire caliente!

Todas las dimensiones son largo x ancho x alto (mm)



Material fungible

Filtro reutilizable



JK090

Dim. exteriores

Ø 190

Filtro reutilizable Aesculap, vida útil: unos 1000 ciclos de limpieza y esterilización.

Unidad de pedido (PAK): Paquetes de 10 unidades



JK089

Dim. exteriores

225 x 225

Filtro reutilizable Aesculap, cuadrado, apto para modelos anteriores de contenedores estándar, vida útil: unos 1000 ciclos de limpieza y esterilización.

Unidad de pedido (PAK): Paquetes de 10 unidades



JK091

Dim. exteriores

95 x 215

Filtro reutilizable Aesculap para minicontenedores y contenedores dentales **con soporte de filtro JK098**, vida útil: unos 1000 ciclos de limpieza y esterilización.

Unidad de pedido (PAK): Paquetes de 2 unidades



JK092

Dim. exteriores

171 x 231

Filtro reutilizable Aesculap para contenedores dentales **sin soporte de filtro JK098**, vida útil: unos 1000 ciclos de limpieza y esterilización.

Unidad de pedido (PAK): Paquetes de 2 unidades

Rotuladores



JK086

Rotulador para filtro reutilizable Aesculap

Unidad de pedido (PAK): Paquetes de 3 unidades

Todas las dimensiones son largo x ancho x alto (mm)



Papeles filtro



JK095

Dim. exteriores

Ø 190

Papel filtro Aesculap con indicador de proceso.

Unidad de pedido (PAK): Paquetes de 100 unidades



JF166

Dim. exteriores

118 x 235

Papel filtro Aesculap para minicontenedores y contenedores dentales con indicador de proceso, a utilizar **con soporte de filtro JK098**.

Unidad de pedido (PAK): Paquetes de 100 unidades



JF066

Dim. exteriores

171 x 232

Papel filtro Aesculap para contenedores dentales con indicador de proceso, a utilizar **sin soporte de filtro JK098**.

Unidad de pedido (PAK): Paquetes de 100 unidades



JF481

Dim. exteriores

230 x 230

Papel filtro Aesculap, rectangular, apto para modelos anteriores de contenedores estándar, sin indicador de proceso.

Unidad de pedido (PAK): Paquetes de 100 unidades

Etiquetas indicadoras



| | |
|--------------|-----------------|
| Estándar | Dim. exteriores |
| JG743 | 80 x 35 |

Precinto no adhesivo y sin indicador de proceso. Asegura el cierre del contenedor contra una apertura no autorizada.
Apto para contenedores estándar.

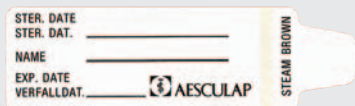
Unidad de pedido (PAK): Paquetes de 1000 unidades



| | |
|--------------|-----------------|
| | Dim. exteriores |
| JG749 | 80 x 32 |

Etiquetas precinto separadas, autoadhesivas, en rollo, con indicador de proceso para esterilización a vapor*, con función de precinto, perforadas.

Altura de etiqueta: 32 mm, Ancho de etiqueta: 80 mm, Diámetro núcleo: 3", 1500 etiquetas, unidad de pedido (ST).



| | |
|----------------|-----------------|
| Mini Dental | Dim. exteriores |
| JG687 | 60 x 18 |

Etiqueta indicadora adhesiva con indicador de proceso para esterilización a vapor*. Aptas para minicontenedores, contenedores dentales, JK309, JK299 y cubeta JK339.

Unidad de pedido (PAK): Paquetes de 100 unidades

Productos de conservación



JG598

STERILIT[®]

Aceite para instrumentos Aesculap, para lubricar las articulaciones, los bloqueos, etc. antes de la esterilización.

Contenido: 80 ml



JG600

STERILIT[®] – incluye 2 boquillas rociadoras

Aceite para instrumentos Aesculap, para lubricar las articulaciones, los bloqueos, etc. antes de la esterilización. Sin CFC.

Contenido: 300 ml

Unidad de pedido: Paquetes de 6 unidades



JG601

Agente para material anodizado para la limpieza y el cuidado de la superficie de los contenedores.

Contenido: 300 ml



Índice de referencias

| N.º art. | Página | N.º art. | Página | N.º art. | Página |
|-------------|--------|-------------|--------|-------------|--------|
| JF066..... | 27 | JF501..... | 23 | JG650U..... | 20 |
| JF111R..... | 15 | JF511..... | 23 | JG652U..... | 20 |
| JF112R..... | 15 | JF545..... | 23 | JG653U..... | 20 |
| JF113R..... | 15 | JF548..... | 23 | JG654U..... | 20 |
| JF114R..... | 15 | JF715R..... | 21 | JG687..... | 28 |
| JF117R..... | 16 | JF738..... | 23 | JG691R..... | 21 |
| JF149R..... | 16 | JF931..... | 24 | JG692R..... | 21 |
| JF150R..... | 16 | JF932..... | 24 | JG693R..... | 21 |
| JF159R..... | 16 | JF934..... | 24 | JG694R..... | 21 |
| JF166..... | 27 | JF936..... | 24 | JG695R..... | 21 |
| JF211R..... | 15 | JF938..... | 24 | JG696R..... | 22 |
| JF212R..... | 15 | JF939..... | 24 | JG697R..... | 22 |
| JF213R..... | 15 | | | JG698R..... | 22 |
| JF214R..... | 15 | JG111R..... | 15 | JG700R..... | 22 |
| JF217R..... | 16 | JG112R..... | 15 | JG701R..... | 22 |
| JF221R..... | 15 | JG113R..... | 15 | JG702R..... | 22 |
| JF222R..... | 15 | JG114R..... | 15 | JG703R..... | 22 |
| JF223R..... | 15 | JG211R..... | 15 | JG706R..... | 22 |
| JF224R..... | 15 | JG212R..... | 15 | JG708R..... | 22 |
| JF227R..... | 16 | JG213R..... | 15 | JG743..... | 28 |
| JF234R..... | 17 | JG214R..... | 15 | JG749..... | 28 |
| JF235R..... | 17 | JG221R..... | 15 | JG785U..... | 20 |
| JF237R..... | 17 | JG222R..... | 15 | JG786U..... | 20 |
| JF240R..... | 17 | JG223R..... | 15 | JG787U..... | 20 |
| JF251R..... | 15 | JG224R..... | 15 | JG788U..... | 20 |
| JF252R..... | 15 | JG251R..... | 15 | JG790U..... | 20 |
| JF253R..... | 15 | JG252R..... | 15 | JG792U..... | 20 |
| JF254R..... | 15 | JG253R..... | 15 | JG793U..... | 20 |
| JF257R..... | 16 | JG254R..... | 15 | JG794U..... | 20 |
| JF264R..... | 16 | JG598..... | 28 | | |
| JF265R..... | 17 | JG600..... | 28 | JH112R..... | 14 |
| JF282R..... | 16 | JG601..... | 28 | JH113R..... | 14 |
| JF289R..... | 16 | JG645U..... | 20 | JH114R..... | 14 |
| JF388..... | 23 | JG646U..... | 20 | JH212R..... | 14 |
| JF389..... | 23 | JG647U..... | 20 | JH213R..... | 14 |
| JF481..... | 27 | JG648U..... | 20 | JH214R..... | 14 |



| N.º art. | Página | N.º art. | Página | N.º art. | Página |
|--------------|--------|--------------|--------|--------------|--------|
| JH222R | 14 | JK377A | 8 | JK778A | 7 |
| JH223R | 14 | JK378A | 8 | JK779A | 7 |
| JH224R | 14 | JK379A | 8 | JK785 | 7 |
| JH252R | 14 | JK385 | 8 | JK786 | 7 |
| JH253R | 14 | JK386 | 8 | JK787 | 7 |
| JH254R | 14 | JK387 | 8 | JK788 | 7 |
| | | JK388 | 8 | JK789 | 7 |
| JK060R | 12 | JK389 | 8 | | |
| JK062R | 12 | JK395 | 8 | JN086 | 11 |
| JK067R | 12 | JK396 | 8 | JN088 | 11 |
| JK068R | 12 | JK397 | 8 | JN089 | 11 |
| JK086 | 26 | JK398 | 8 | JN090 | 11 |
| JK089 | 26 | JK399 | 8 | JN091 | 11 |
| JK090 | 26 | JK440 | 6 | JN092 | 11 |
| JK091 | 26 | JK441 | 6 | JN094 | 11 |
| JK092 | 26 | JK442 | 6 | JN095 | 11 |
| JK095 | 27 | JK444 | 6 | JN096 | 11 |
| JK170 | 10 | JK446 | 6 | JN187 | 10 |
| JK171 | 10 | JK471R | 6 | JN188 | 10 |
| JK172 | 10 | JK475A | 6 | JN340 | 8 |
| JK173 | 10 | JK476A | 6 | JN341 | 8 |
| JK174 | 10 | JK477A | 6 | JN342 | 8 |
| JK187 | 10 | JK478A | 6 | JN344 | 8 |
| JK188 | 10 | JK479A | 6 | JN346 | 8 |
| JK262R | 12 | JK485 | 6 | JN440 | 6 |
| JK267R | 12 | JK486 | 6 | JN441 | 6 |
| JK268R | 12 | JK487 | 6 | JN442 | 6 |
| JK339 | 8 | JK488 | 6 | JN444 | 6 |
| JK340 | 8 | JK489 | 6 | JN446 | 6 |
| JK341 | 8 | JK740 | 7 | JN740 | 7 |
| JK342 | 8 | JK741 | 7 | JN741 | 7 |
| JK344 | 8 | JK742 | 7 | JN742 | 7 |
| JK346 | 8 | JK771R | 7 | | |
| JK371R | 8 | JK775A | 7 | | |
| JK375A | 8 | JK776A | 7 | | |
| JK376A | 8 | JK777A | 7 | | |

Comentarios



Comentarios



AESCULAP®

B | BRAUN
SHARING EXPERTISE

B. Braun VetCare SA

Ctra. de Terrassa, 121
08191 Rubí (Barcelona)

Servicio Atención Clientes

Tel.: 902 47 47 01
Fax: 902 48 48 01
atencioncliente.vetcare@bbraun.com
www.bbraun-veterinaria.es