

Odontología B. Braun VetCare



Instrumental y Suturas
para la excelencia dental veterinaria

Exploración y diagnóstico dental



Exploradores Dentales

Escala 100%

Con puntas de trabajo Phynox:

- ▶ Aleación especial de Mo, Co, Cr y Ni
- ▶ Resistentes a corrosión, decoloración y rotura
- ▶ Excelente tactilidad y elasticidad



DA402R
155 mm, 6"



DA410R
155 mm, 6"



DA411R
155 mm, 6"



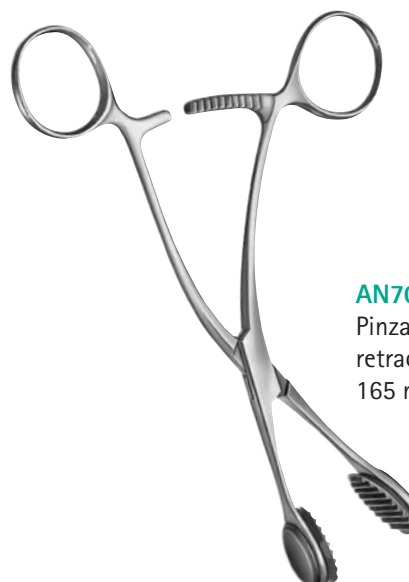
DA412R
160 mm, 6 1/4"

Instrumentos de exploración

Escala 50%



VB200R
Abrebocas
105 mm



AN705R
Pinza de
retracción lingual
165 mm



Espejos

Escala 75%

- Imagen nítida sin reflejos
- Ideal para procedimientos diagnósticos, limpiezas dentales, etc...

- Mangos de plástico de color esterilizables hasta 240 °C
- Ergonómicos



DA026R Ø 22 mm
DA027R Ø 24 mm



DA090
135 mm, 5 1/2"



DA091
135 mm, 5 1/2"



DA092
135 mm, 5 1/2"



DA093
135 mm, 5 1/2"



ERGOPLANT
DX094
135 mm, 5 1/2"

Pinzas dentales

Escala 75%

DA240R
150 mm, 6"
Lisa



DA241R
150 mm, 6"
Estriada



DA271R
150 mm, 6"
Estriada / con cierre

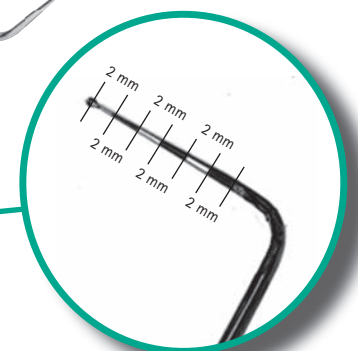


Sondas Periodontales

Escala 75%



DB774R
160 mm, 6 1/4"



Periodontología

Sarro

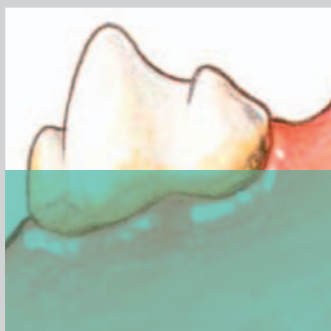


Rascadores dentales

Escala 100%

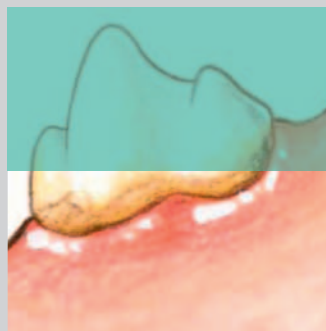
Para la limpieza de la placa dental por encima y por debajo de la encía

SUPRAGINGIVAL



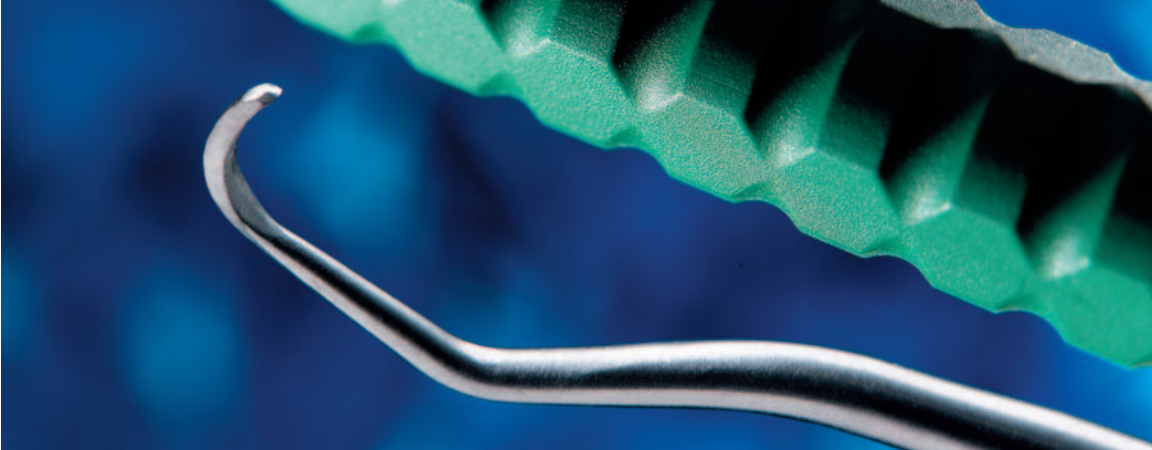
DB391R
Limpiador M23
Mango ergonómico azul

SUBGINGIVAL



DB389R
Cureta Gracey
ergonómica azul oscuro





Escoplos

Escala 100%

Permiten remover la placa más adherida a la superficie dental



DB827R

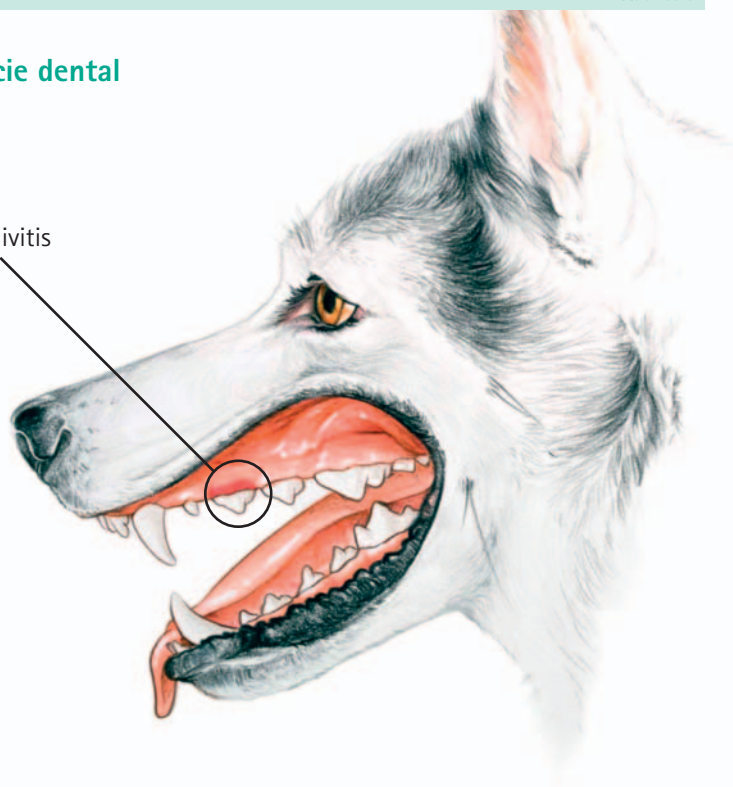


DO492R
Ochsenbein

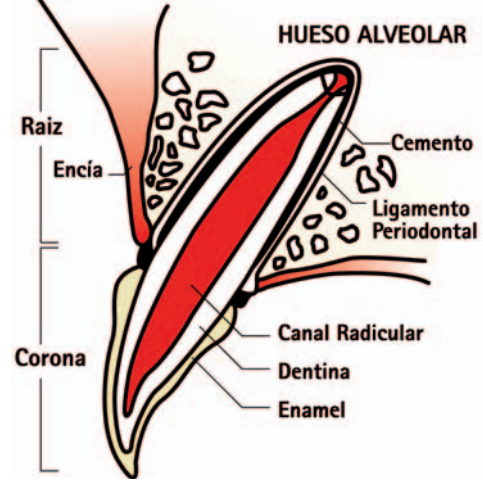


DO491R
Ochsenbein

Gingivitis



Exodoncia o extracción



Botadores o elevadores de raíces

Escala 75%

Permiten romper con facilidad el ligamento periodontal y realizar la extracción con mayor facilidad

PARA INCISIVOS

PARA MOLARES

Para
gatos

Para
perros

DL032R

Botador raíces
Bein, 2mm

DL033R

Botador raíces
Bein, 3mm

DL034R

Botador raíces
Bein, 4mm

DL421R

Botador Barry





Fórceps

Escala 75%

Permiten la extracción total del diente de una manera fácil y evitando su rotura

Para Gatos e incisivos de perro



DK101R Fórceps Klein recto



DK170R Fórceps Klein angulado

Para dientes de leche



BD992R
Pinza Stieglitz,
recta, 145 mm

Para Molares y Premolares caninos

RECTOS



DG101R Fórceps Guy



DH707R Fórceps Guy abierto

ANGULADOS



DG733R Fórceps anatómica



DG413R Fórceps anatómica abierto



Patrón ABIERTO para un agarre más fuerte

Suturas para odontología y estomatología

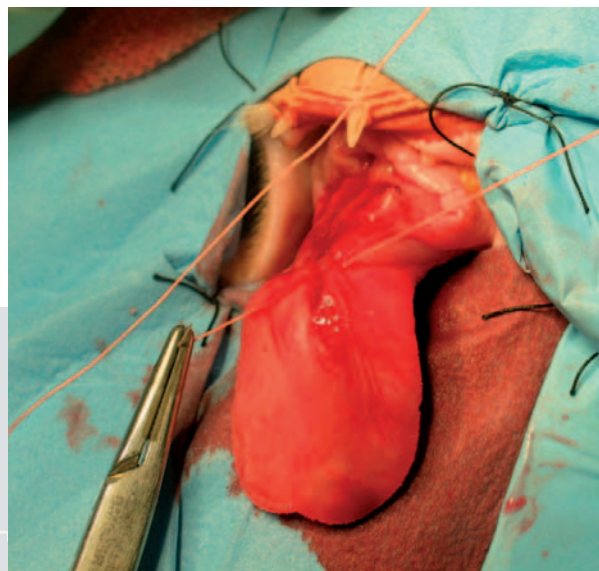
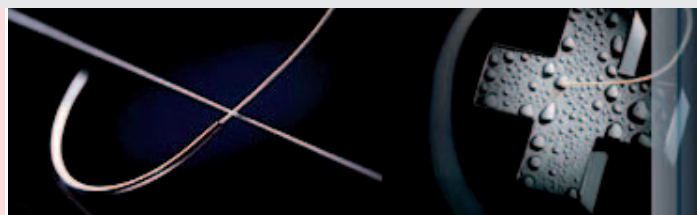
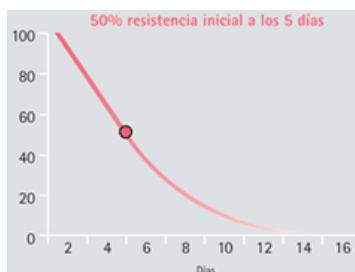
Safil® Quick⁺

Sutura absorbible sintética a corto plazo

- ▶ 100% ácido Poliglicólico
- ▶ Trenzado e impregnado con gliconato
- ▶ Incoloro

Más rápido

- 50% de resistencia a los 5 días
- Caída de los puntos a los 10-12 días postimplantación



Más manejable

- Nueva textura del hilo
- Flexible y preciso

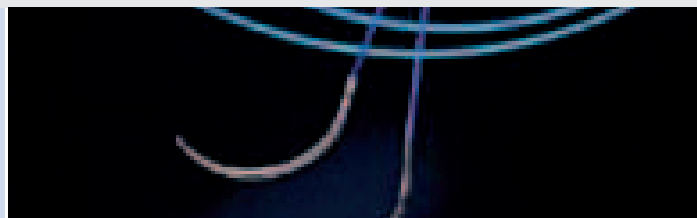
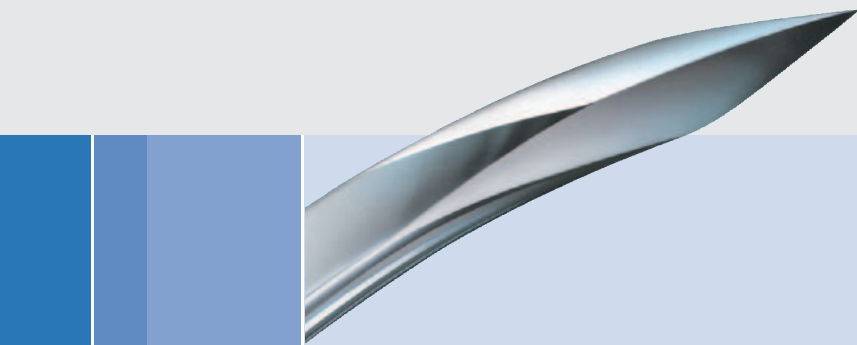
Más seguro

- Seguridad en el anudado
- Resistencia inicial superior al estándar

Más atraumático

- Estructura multifilar atraumática
- Recubrimiento protector

Aguja long mm	Hilo long mm	6/0 0,7	5/0 1	4/0 1,5	3/0 2	2/0 3	0 3,5	1 4
Agujas 1/2 círculo cuerpo redondo								
HR 17 	70	G1046011	G1046012	G1046013	G1046014			
Agujas 1/2 círculo punta triangular invertida								
HS 23 	45			G1046229	G1046230			
HS 26 	70				G1046141	G1046142	G1046143	
Agujas 3/8 círculo punta triangular invertida								
DS 16 	70		G1046212	G1046213	G1046214			
DS 19 	70			G1046420	G1046421	G1046422		
DS 24 	70			G1046234	G1046235	G1046236	G1046237	
Agujas rectas punta triangular invertida								
GS 51 	70			G1046271	G1046272	G1046273	G1046274	

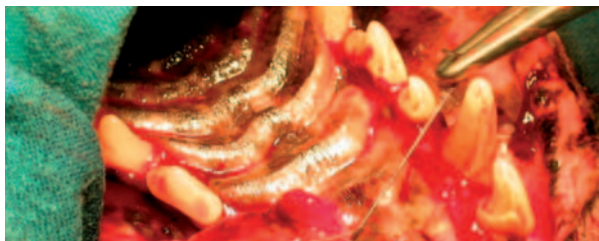










Premilene®

Sutura no absorbible sintética de polipropileno

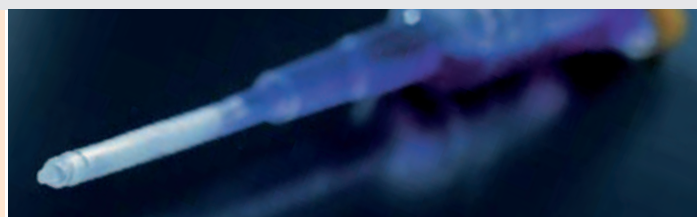
Sutura no absorbible de elección para la cavidad oral

- ▶ Alta resistencia a la tracción y gran seguridad en el nudo
- ▶ Óptima manejabilidad
- ▶ Superficie uniforme y excelente histocompatibilidad
- ▶ Agujas Easyslide de alta capacidad de penetración inicial y repetida



Aguja long mm	Hilo long mm	6/0 0,7	5/0 1	4/0 1,5	3/0 2	2/0 3	0 3,5	1 4	2 5
Agujas 1/2 círculo cuerpo redondo									
	75			G0090040	G0090041	G0090042	G0090043		
Agujas 1/2 círculo punta triangular invertida									
	75				G0090269	G0090270	G0090271		
Agujas 3/8 círculo punta triangular invertida									
	45	G0090206	G0090207	G0090208	G0090205				
	45	G0090211	G0090212	G0090213					
	75		G0090519	G0090520	G0090521				
	75			G0090234	G0090235	G0090236	G0090237	G0090238	
	75				G0090246	G0090247	G0090248		
Agujas rectas punta triangular invertida									
	75				G0090265	G0090266			

Especialidades quirúrgicas



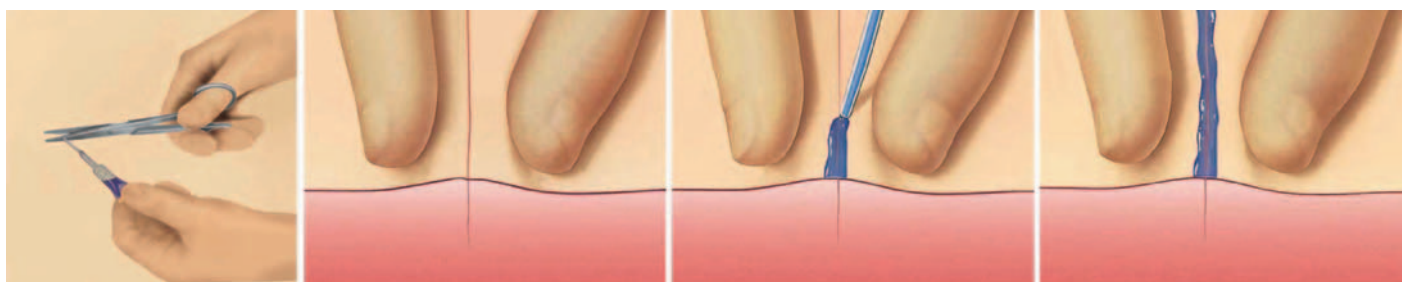
Histoacryl[®] Adhesivo tisular absorbible

N-butil-2-cianoacrilato monomérico

- ▶ Polimeriza rápidamente en contacto con el líquido tisular.
- ▶ Se absorbe por hidrólisis
- ▶ Histocompatible, bacteriostático y hemostático
- ▶ Alta resistencia mecánica
- ▶ Protección eficaz frente a la infección bacteriana



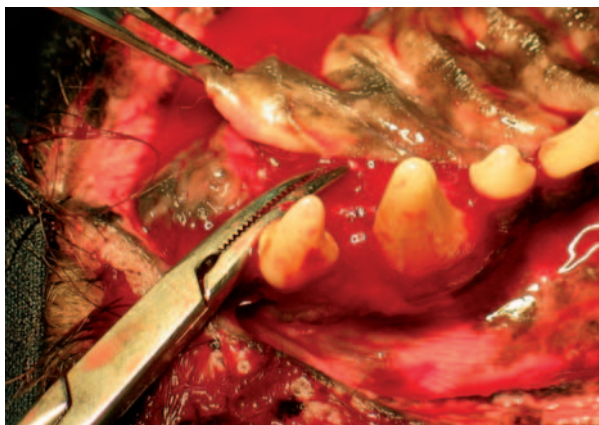
Color	Contenido / Caja	Código
Azul	5 ampollas de 0.5 ml	1050052
Azul	10 ampollas de 0.5 ml	1050044
Azul	5 ampollas de 0.2 ml	1050036
Azul	10 ampollas de 0.2 ml	1050028
Translúcido	5 ampollas de 0.5 ml	1050060



Lyostypt®

Hemostático local de colágeno

- ▶ Hemostasia rápida y eficaz
- ▶ Adaptabilidad y suavidad
- ▶ Alta absorción
- ▶ Estable en medio líquido



Tamaño	Contenido / Caja	Código
3 x 5 cm	12 unidades	1069128A46
5 x 8 cm	6 unidades	1069152A46
10 x 12 cm	4 unidades	1069209A46
5 x 30 cm	4 unidades	1069306A46

Gelita Hemostático de gelatina absorbible pura

Efecto hemostático por adherencia de las plaquetas a la superficie del tampón, desencadenando la cascada de coagulación.

Indicaciones: Para rellenar cavidades óseas y espacios muertos en cirugía maxilofacial y odontología.

- ▶ Histocompatible e hipoalergénico
- ▶ Se absorbe completamente en un plazo de 4 semanas
- ▶ Comprimitible



Tamaño	Contenido / Caja	Código
1 x 1 x 1 cm	10 unidades	2070014
1 x 1 x 1 cm	50 unidades	2070103
1.5 x 1.5 x 1 cm	50 unidades	2070154



AESCULAP®



Más información en:

www.aesculap-dental.com

www.bbraun-veterinaria.es

B | BRAUN
SHARING EXPERTISE

B. Braun VetCare S.A.

Ctra. Terrassa, 121
08191 Rubí (Barcelona)

Servicio Atención Clientes
Teléfono 902 47 47 01
Telefax: 902 48 48 01
e-mail: atencioncliente.vetcare@bbraun.com
www.bbraun-veterinaria.es