



# Suturas recomendadas en Cirugía Veterinaria para perros



**B | BRAUN**  
SHARING EXPERTISE

División Veterinaria

Suturas Absorbibles					
	Safil® Quick Multifilar trenzada Ácido Poliglicólico	Monosyn® Monofilar Poligliconato	Safil® Violet Multifilar trenzada Ácido Poliglicólico	Softcat® Chrom Monofilar Colágeno tratado con sales de cromo	MonoPlus® Monofilar Polidioxanona
Corto plazo	7 DÍAS				
Medio plazo		14 DÍAS	18 DÍAS	18 DÍAS	
Largo plazo					35 DÍAS
Indicaciones / Tipo de aguja					
Cápsula articular ▼	< 15 kg.	3/0	2/0		3/0
	> 15 kg.	2/0	0		2/0
Colon ●	< 15 kg.	3/0	3/0		4/0
	> 15 kg.	2/0	2/0		3/0
Dental ▼	< 15 kg.	3/0	3/0	3/0	4/0
	> 15 kg.	2/0	2/0	2/0	3/0
Fascias ▼	< 15 kg.				2/0
	> 15 kg.				0
Hernias ▼	< 15 kg.				2/0
	> 15 kg.				0
Intestino delgado ▼	< 15 kg.	3/0	3/0		4/0
	> 15 kg.	2/0	2/0		3/0
Ligadura de ovarios ▼/●	< 15 kg.	0	0	0	2/0
	> 15 kg.	1	1	1	0
Ligadura general	< 15 kg.	2/0	2/0	2/0	3/0
	> 15 kg.	0	0	0	2/0
Ligamentos ▼	< 15 kg.				0
	> 15 kg.				1
Mamas ▼	< 15 kg.	0	0	0	2/0
	> 15 kg.	1	1	1	0
Mucosa ▼	< 15 kg.	0			
	> 15 kg.	2/0			
Músculo ▼	< 15 kg.	2/0	2/0	2/0	2/0
	> 15 kg.	0	0	0	2/0
Pared abdominal / Línea Alba ▼	< 15 kg.	1	1	1	0
	> 15 kg.	2	2	2	1
Párpado ▼	< 15 kg.	4/0	5/0	4/0	5/0
	> 15 kg.	3/0	4/0	3/0	4/0
Piel ▼	< 15 kg.	2/0	2/0		3/0
	> 15 kg.	0	0		2/0
Subcutánea ▼	< 15 kg.	2/0	2/0	2/0	3/0
	> 15 kg.	0	0	0	2/0
Tendones ▼	< 15 kg.				2/0
	> 15 kg.				0
Ureter / Uretra ●	< 15 kg.	5/0			5/0
	> 15 kg.	4/0			4/0
Útero / Cesárea ●	< 15 kg.	3/0	3/0		4/0
	> 15 kg.	2/0	2/0		3/0
Vasos sanguíneos	< 15 kg.	2/0	2/0		3/0
	> 15 kg.	0	0		2/0
Vejiga ●	< 15 kg.	4/0	3/0		4/0
	> 15 kg.	3/0	2/0		3/0

- ▼ Aguja triangular
- Aguja redonda
- Sutura de elección



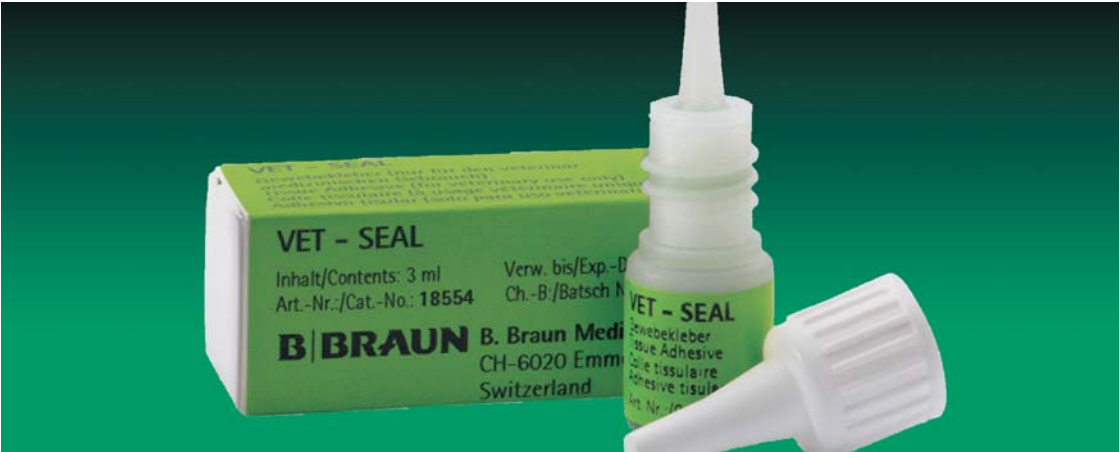
Lyostypt®: hemostático de colágeno puro absorbible



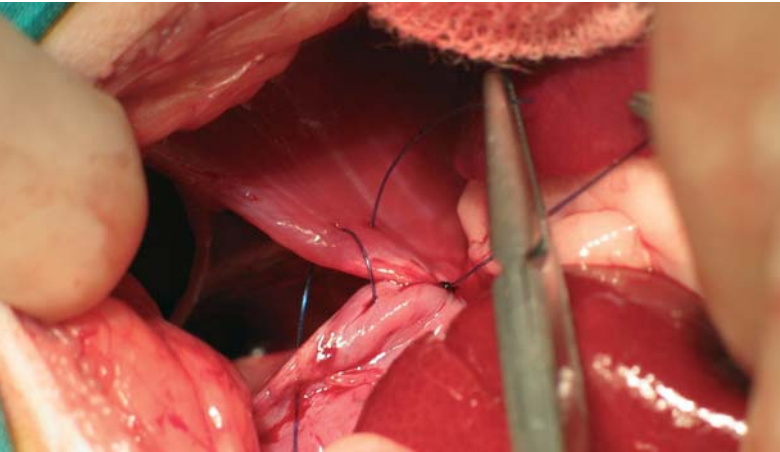
Manipler® AZ: sutura mecánica cutánea



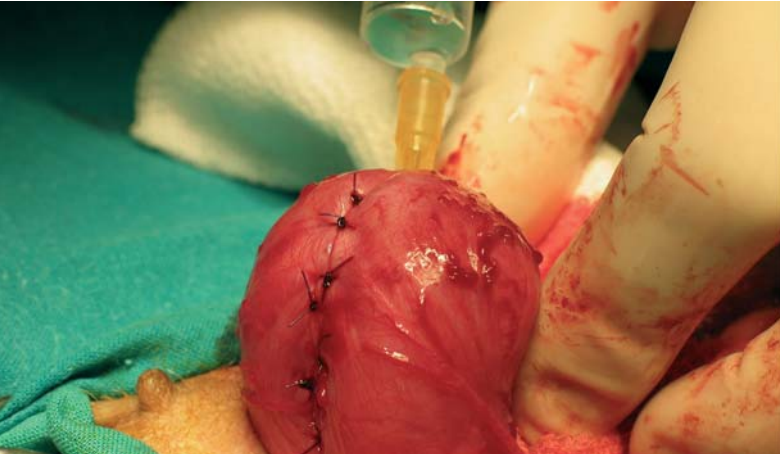
Premilene® Mesh: malla de filamentos de polipropileno



Vet Seal®: adhesivo tisular



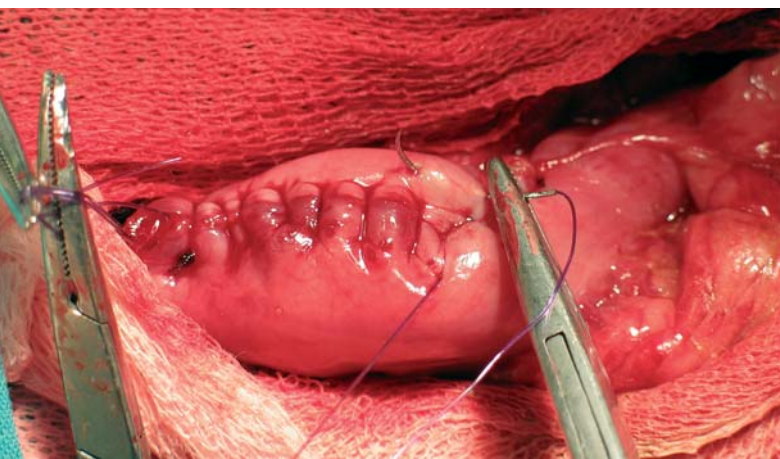
Cierre del diafragma mediante puntos en cruz. Dafilon® 2/0 HS26



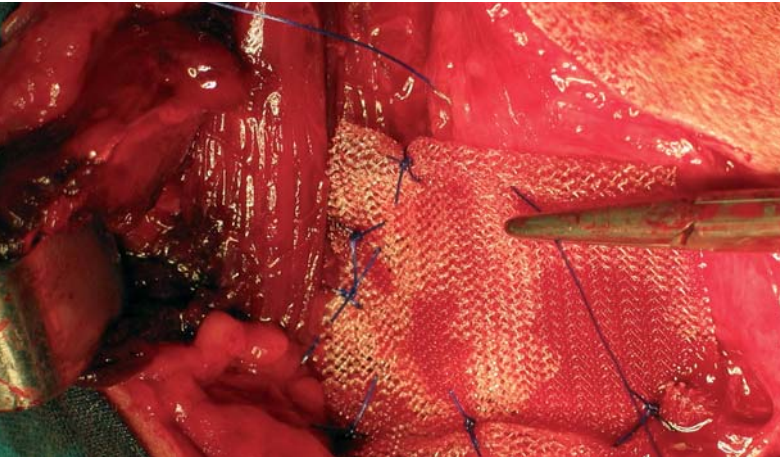
Comprobación de la estanqueidad de la sutura. Monosyn® 3/0 HR22



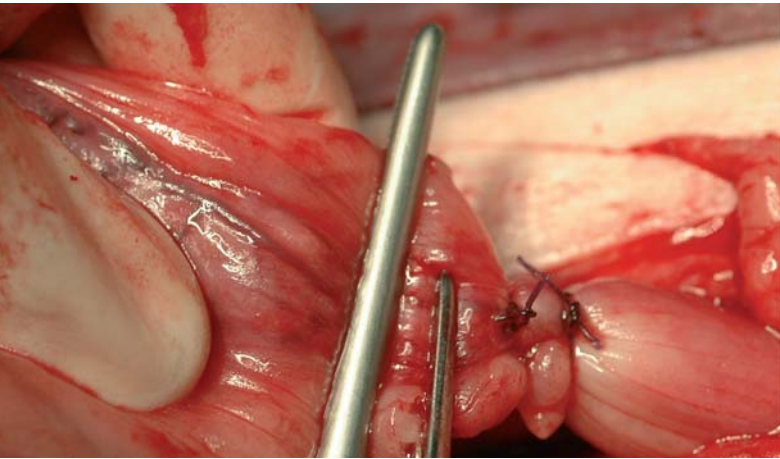
Sutura mediante puntos simples de aposición de la incisión realizada caudalmente al cuerpo extraño. Monosyn® 3/0 HR26



Tras realizar la primera capa con sutura continua y material sintético reabsorbible monofilamento, procedemos a realizar la sutura de Cushing. Monosyn® 2/0 HR26



Colocación de la malla (Premimesh® Mesh) para la reparación de la hernia perineal. Premilene® 2/0 HR26



Sección del cuerpo uterino tras la ligadura del mismo. Monosyn® 0 HR30