

B. Braun VetCare

Urgencias y Cuidados Intensivos



Seguridad
y confianza en
los momentos
críticos

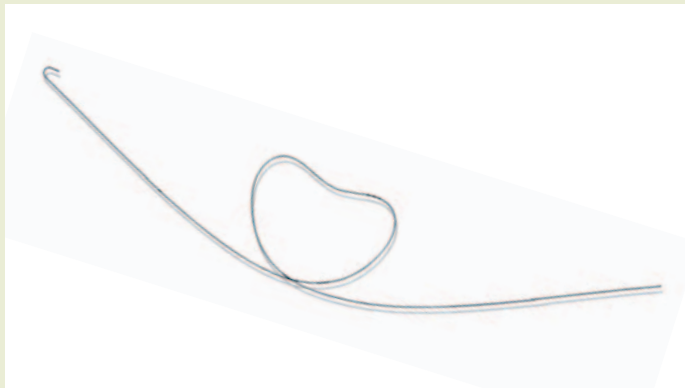
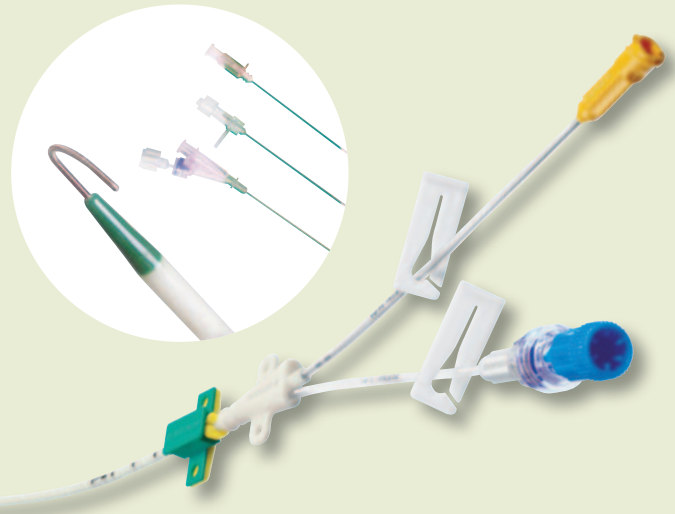
B | BRAUN
SHARING EXPERTISE

Acceso Venoso Central

Certofix®

Catéter venoso para la cateterización de vías centrales según la técnica de Seldinger

- catéter de poliuretano Certon®, de gran flexibilidad, que reduce la posibilidad de perforaciones venosas y traumatismos en la íntima vascular
- permite realizar infusiones de alto flujo, especialmente apropiado para situaciones de urgencia
- fácil manejo; dispensador con introductor ergonómico, guía con punta en J para un emplazamiento seguro y marcas de introducción
- uno, dos o tres lúmenes para la infusión simultánea de soluciones, fármacos y nutrición parenteral.



INDICACIONES DE LA CATETERIZACIÓN VENOSA CENTRAL

- fluidoterapia con cristaloides y coloides
- administración IV de fármacos irritantes
- transfusión de sangre y hemoderivados
- nutrición parenteral
- monitorización de presión venosa central
- monitorización de presión de aurícula derecha, arteria pulmonar y determinación del gasto cardíaco
- cateterización venosa a largo plazo.

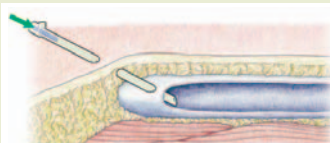
Cavafix® Certo®

Sistema para cateterización de la vena cava según la técnica Braunüle® (catéter a través de la cánula)

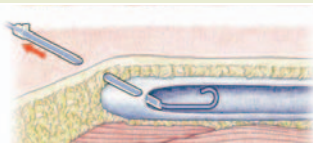
- fabricado con Certon®, poliuretano de gran flexibilidad
- transparente, con 3 líneas de contraste radiopacas
- marcas de longitud cada 5 cm
- funda protectora que facilita su utilización en situaciones de emergencia
- cánula introductora hendible que permite su total eliminación tras la colocación del catéter
- gama de calibres (16 -20G) y longitudes (32 - 70 cm).



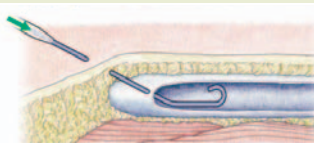
TÉCNICA DE SELDINGER PARA LA CATETERIZACIÓN CENTRAL



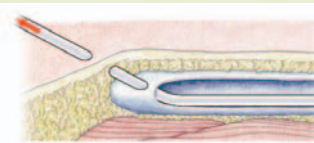
1. Realizar la punción venosa en la v. yugular con una aguja metálica Seldinger



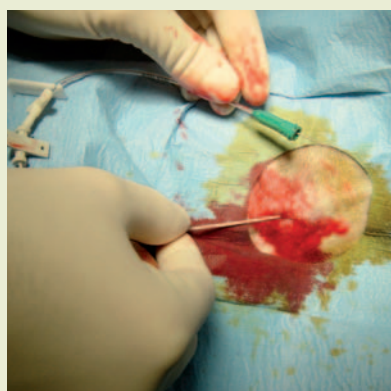
2. Introducir el alambre-guía a través de la aguja y avanzar en el interior de la vena. Retirar la aguja Seldinger



3. El diámetro de la aguja es más pequeño que el del catéter central, por lo que es necesario introducir un dilatador de plástico sobre el alambre-guía para dilatar el punto de entrada en la vena

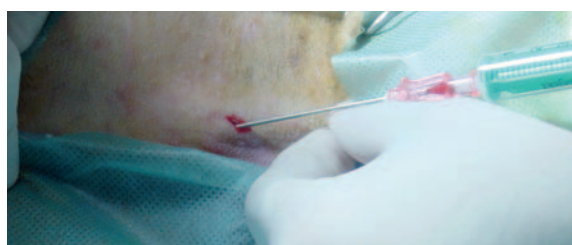


4. A continuación, el catéter central se "enhebra" en el alambre-guía y se introduce en la vena hasta la posición deseada y –una vez verificada la posición– se retira el alambre y se fija el catéter a la piel.



Producto	Catéter			
	Gauge (G)	Diámetro (French)	Longitud (cm)	Código*
(S215)	18G	4F	15	4160185VET
(S220)	18G	4F	20	4160207VET
PAED (S110)	22G	1F	10	4160177VET

*la terminación VET después del código de producto indica "envase unitario".



Producto	Catéter			Bránula		
	Diámetro (mm)	Longitud (cm)	Gauge (G)	Diámetro (mm)	Longitud (cm)	Código
Certo 255	1,4	45	G18	2	5	4152557
Certo 375	1,7	70	G16	2,4	5	4153758
MT 134	0,9	32	G20	1,5	4	4286340

Sistemas de Infusión Continua y Acceso

Easypump®

Bombas Elastoméricas para infusión continua ambulatoria

- bombas elásticas de material elastomérico que infunden su contenido a un ritmo de infusión constante
- no requiere baterías ni electricidad
- regulador de flujo constante, independientemente de la compresión del dispositivo
- filtro para partículas y burbujas de aire.



INDICACIONES DE LA INFUSIÓN INTRAVENOSA CONTINUA

- antibioterapia
- analgesia
- quimioterapia
- antivirales
- *flushing* conjuntival
- lavado articular.

Código	Producto	Volumen (ml)	Flujo (ml/h)
4434356	EASYPUMP ST 100-2	100	50
4434358	EASYPUMP ST 250-1,5	250	175
4434370	EASYPUMP LT 100-48	100	2

Dosifix®

Equipo dosificador por gravedad para administración exacta de infusiones intravenosas

- regulador de goteo de alta precisión
- cámara dosificadora de 150 ml, graduada a intervalos de 1 ml
- filtro antibacteriano y de partículas
- válvula de seguridad que evita la entrada de aire en el equipo
- toma en Y para inyección intermitente.



4037014

Exadrop®

Regulador de precisión para la infusión venosa por gravedad

- valores numéricos en ml/h que facilitan el ajuste del flujo de infusión
- ritmo de infusión constante
- clamp para interrupción breve de la infusión
- uso con una sola mano.



4061209

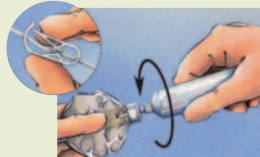
INSTRUCCIONES DE USO



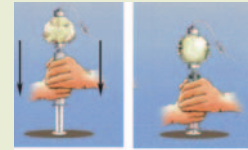
1. Llenar una jeringa de 60 ml con la solución



2. Retirar el tapón de la vía de llenado



3. Conectar la jeringa y cerrar el clamp



4. Inyectar el contenido de la jeringa



5. Una vez llena, colocar el tapón



6. Purgar la línea aflojando el tapón distal y abriendo el clamp



7. Purgar el aire de la línea

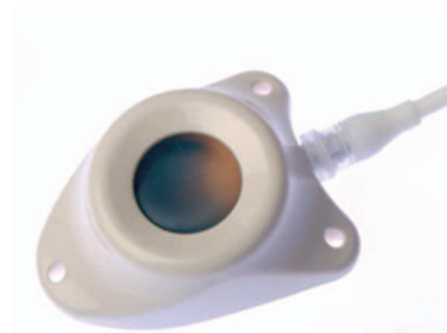


8. Clampar de nuevo la línea y colocar el tapón.

Celsite®

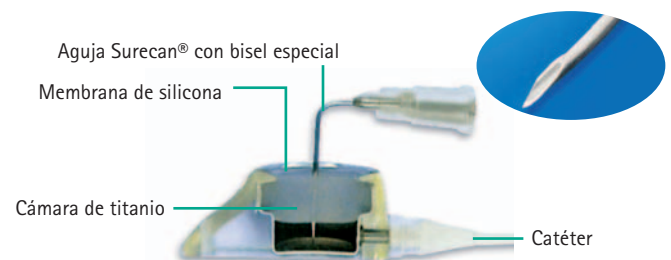
Sistemas Implantables de Acceso

- sistemas de implantación subcutánea para acceso intravenoso, intraarterial, intraperitoneal, intrapleural e intratecal a largo plazo
- forma triangular que facilita su implantación subcutánea
- ligeros y biocompatibles
- cámara de titanio y septo de silicona para una durabilidad máxima
- amplio rango de catéteres de poliuretano y silicona.



INDICACIONES

- todas las indicaciones de la cateterización central a largo plazo
- drenaje pleural y peritoneal a largo plazo
- quimioterapia intratumoral.



Código	Producto	Tamaño	Calibre
4433750	CELSITE® ST305	Cámara pequeña	Catéter 6,5 F

Sistemas de Drenaje

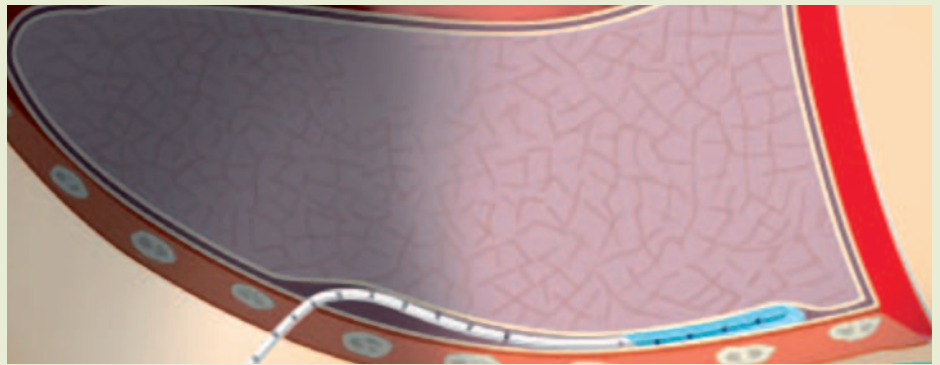
Pleuracan®

Sistema de drenaje torácico que facilita la eliminación de líquidos o aire de la cavidad pleural

- catéter de poliuretano con líneas radiopacas (8 Ch x 45 cm)
- aguja biselada (10 Ch x 7,8 cm)
- bolsa recolectora de 2 litros
- llave de tres vías Discofix®
- doble válvula antirreflujo (evita neumotórax yatrogénico)
- jeringa Omnifix® 60 ml para la extracción de fluidos.

INDICACIONES

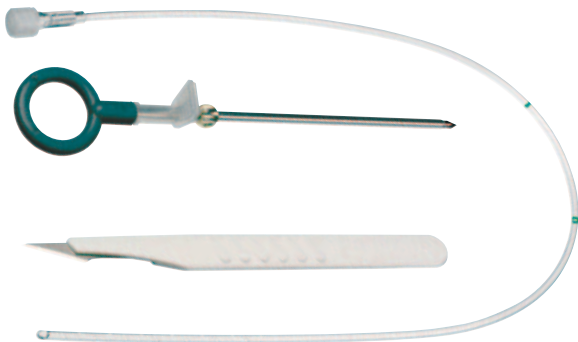
- drenaje de fluidos de diversas cavidades
 - pleura
 - cavidades pulmonares
 - abscesos pulmonares
- neumotórax
- piotórax.



Peritofix®

Sistema de drenaje y lavado peritoneal

- bisturí Cutfix® E 11
- trocar metálico de 10 Ch con ajuste de profundidad de introducción
- cánula de poliuretano Certon® para la introducción del catéter
- catéter 9 Ch de poliuretano de 50 cm de longitud con el extremo cerrado, orificios laterales y marcas de longitud.



Producto

Código

Peritofix®

4463005VET

Urotube®

Bolsa colectora de orina

- capacidad 2 litros
- válvula antirreflujo
- válvula de vaciado para el drenaje de orina
- conector con punto de inyección para toma de muestras
- longitud tubo 100 cm.

INDICACIONES

- permite obtener muestras seriadas de orina y registrar con exactitud las pérdidas por orina para ajustar la fluidoterapia.

Producto

Código

Urotube® 20

380461S



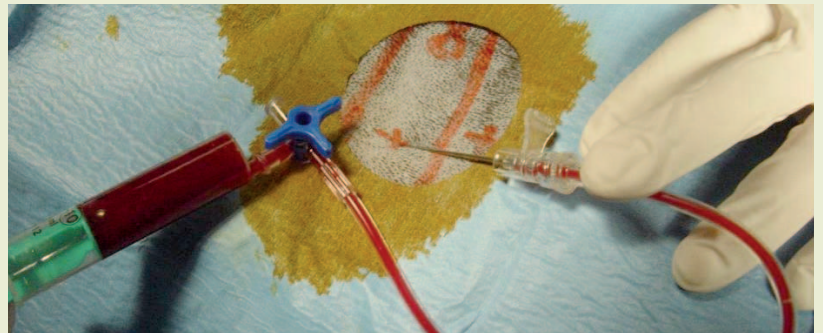


Producto

Código

Pleuracan®

4462556VET



Cystofix®

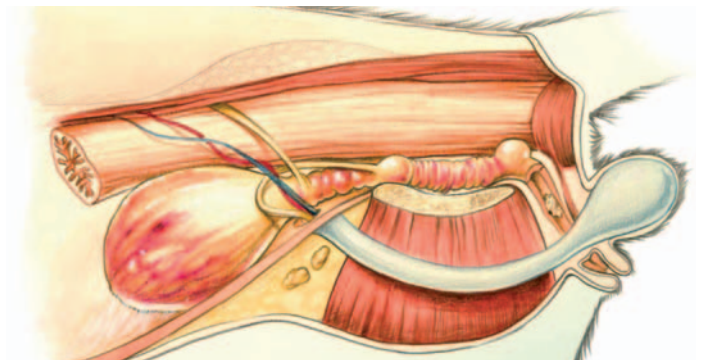
Set para el drenaje vesical suprapúbico

- cánula de punción hendible
- catéter de poliuretano Certon® o silicona
- marcas de colocación coloreadas
- reduce las infecciones urinarias
- implantable a largo plazo (6-8 semanas)
- extremo con balón o curvado (pigtail) para una óptima fijación en el interior de la vejiga.



INDICACIONES

- obstrucciones urinarias severas distales a la vejiga con incapacidad para la micción.



Producto

Medidas

Código

Cystofix® balón

12 F / 40 cm

4440250VET

Cystofix® curvado

10 F / 65 cm

4440129VET

Fluidoterapia de Urgencias

SOLUCIONES EXPANSORAS DEL PLASMA

Hipertónico Salino 7,5% Braun

- solución salina que provoca un gran incremento de la volemia con la administración de pequeños volúmenes de fluido
- efecto inmediato pero de corta duración (30-60 min)
- permite su administración asociada a coloides para prolongar su efecto expansor del volumen intravascular.

INDICACIONES SOLUCIONES EXPANSORAS DEL PLASMA

- situaciones que requieran una recuperación rápida de la volemia y la presión oncótica
- shock hipovolémico
- cuando se necesita una mejora y aumento de la circulación capilar.



CONTRAINDICACIONES

- deshidratación intersticial
- hemorragia activa
- hipernatremia, hiperosmolaridad
- insuficiencia cardíaca congestiva.



397930

SOLUCIONES SUPLEMENTARIAS

Cloruro Potásico 14,9% 2M Braun Solución suplementaria de potasio

INDICACIONES

- hipokalemia
- aportación de las necesidades diarias en casos de anorexia
- fluidoterapia de rehidratación.



460010

EQUIPOS DE INFUSIÓN

Infusomat® fmS

Bomba de infusión volumétrica de alta precisión

- cálculo del flujo de infusión de dosis
- función bolo
- control de volumen de alarmas acústicas
- velocidad de mantenimiento de vía abierta
- dispositivos de seguridad.

DATOS DE INFUSIÓN

- velocidad de infusión: 0,1 a 999,9 ml/h en incrementos de 0,1
- preselección de volumen: 0,1 a 999,9 ml
- preselección de tiempo: 1 minuto hasta 99 h y 59 min
- precisión: +/- 5%.

Bicarbonato Sódico 1/6M Braun Solución alcalinizante y rehidratante

INDICACIONES

- acidosis metabólicas
- hiperpotasemia.



434399



425060
Infusomat®
fmS-r

Dextranorm Salino Braun Bas Dextran Salino Braun

- aumentan el volumen sanguíneo en casos de hipovolemia (hemorragia y shock), administrando poco volumen de fluido
- aumentan el gasto cardíaco, el retorno venoso y la presión arterial
- actividad antitrombótica, siendo útiles en el tratamiento de trombosis y embolismos pulmonares.

CONTRAINDICACIONES

- hipersensibilidad conocida a los dextransos
- coagulopatías.



424572

424571



Perfusor® fm

Equipo de infusión con jeringa

- cálculo del flujo de infusión de dosis
- función bolo
- dispositivos de seguridad.

DATOS DE INFUSIÓN

- velocidad de infusión: 0,1 a 200 ml/h en incrementos de 0,1
- preselección de volumen: 0,1 a 999,9 ml
- preselección de tiempo: 1 minuto hasta 99 h y 59 min
- precisión: +/- 2%.



394963 Perfusor® fm-r

TRANSFUSIÓN SANGUÍNEA

Sangofix®

Set de transfusión para bolsas de sangre

- cámara de goteo transparente para control del flujo
- filtro de 200 μ
- zona de inyección flexible
- regulador de goteo de alta precisión
- clamp para interrupción breve de la infusión.



4117301

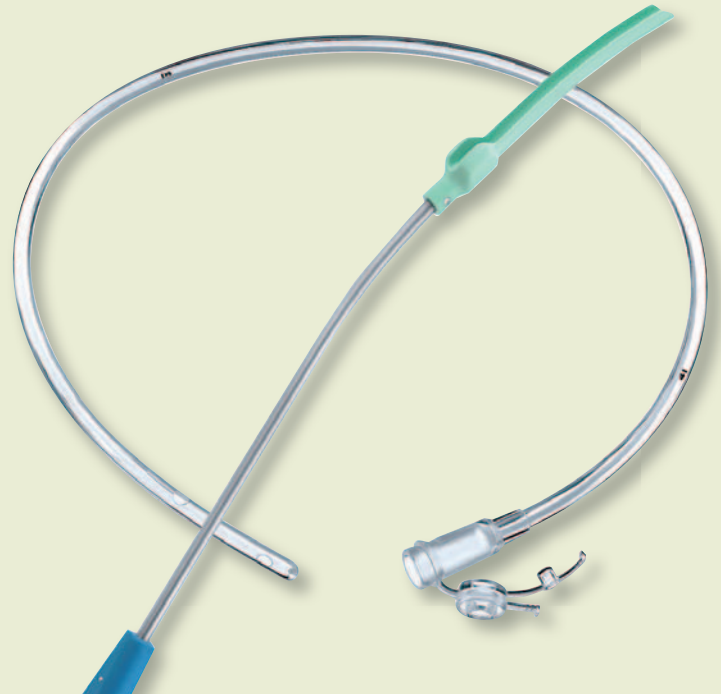
Instrumental y Equipos

NUTRICIÓN ENTERAL

Set para esofagostomía Aesculap

Set para la colocación fácil y rápida de la sonda de alimentación enteral por vía esofágica

- compuesto de introductor y 10 sondas
- sondas de poliuretano 15 Ch y 50 cm de longitud
- conexión en embudo y tapón con conexión Luer.



INDICACIONES NUTRICIÓN ENTERAL

- pacientes críticos que mantienen la funcionalidad del tracto digestivo
- fracturas o heridas en la cabeza
- nutrición de pacientes con traumatismos
- anorexia
- lipidosis idiopática felina.

Concentrador de oxígeno EverFlo

- conector de oxígeno metálico
- asa superior y ruedas
- caudalímetro
- soporte para humidificador
- panel de encendido



1020006

Pulsioxímetro V3402B

Pulsioxímetro digital portátil

- saturación de oxígeno - SpO2
- frecuencia cardíaca
- intensidad de pulso
- alarmas ajustables

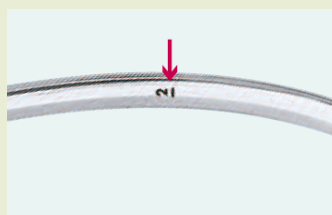




Tapón con conexión Luer y conexión en embudo



Banda radiopaca



Marca de longitud



Extremo redondeado con orificios laterales



Producto	Código
Set de esofagostomía*	VC810
Instrumento introductor sondas	VC800
Sondas de alimentación (10 uds.)	2112409

* Contiene 1 introductor y 10 sondas de alimentación.

Bolsas de resucitación

Dispositivo para la ventilación por presión positiva

- válvula de seguridad regulable para evitar daños pulmonares por sobrepresión.



Tamaño	Código
Grande	32346B10
Mediana	32346B11
Pequeña	32346B12

