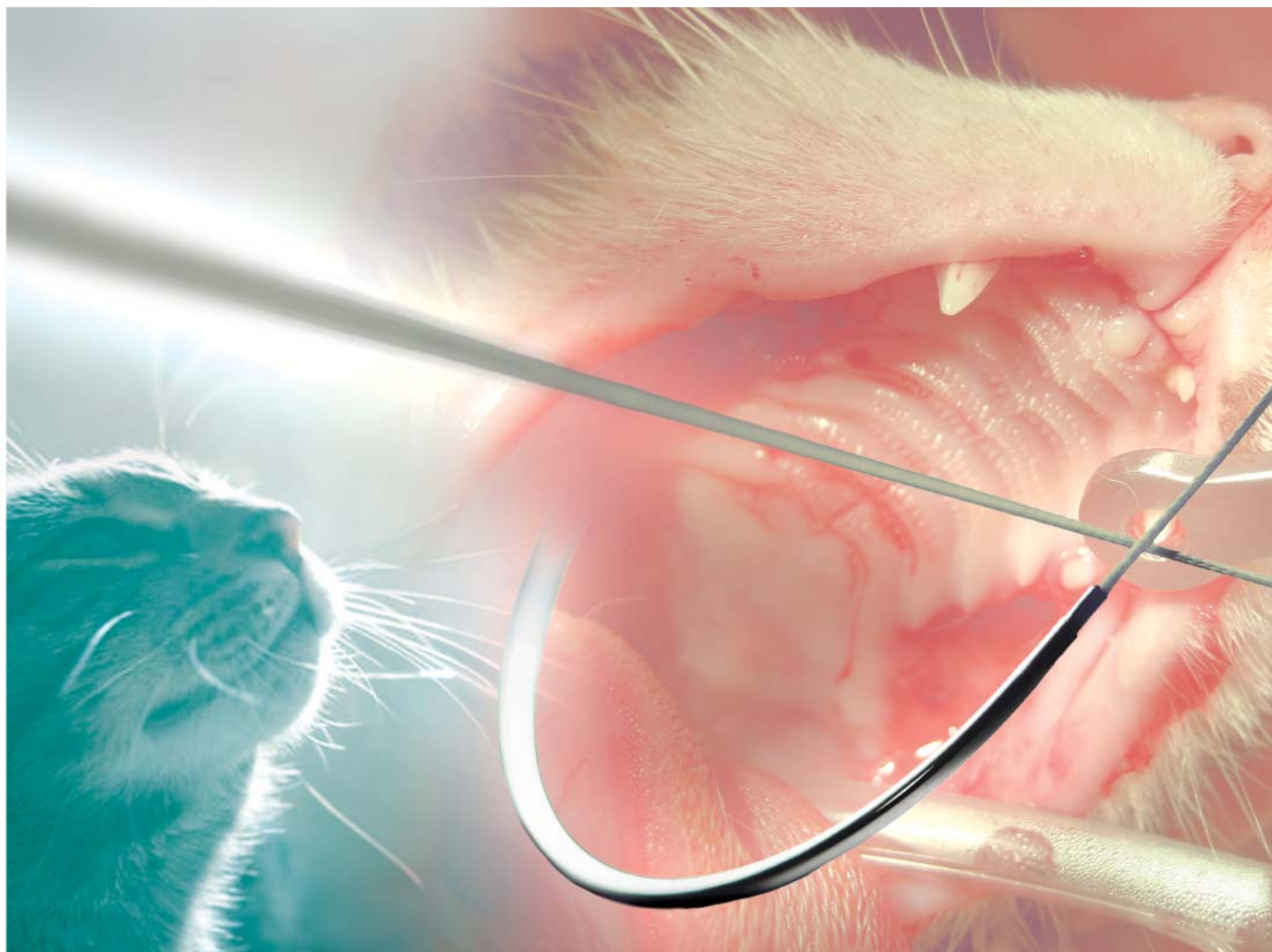


B. Braun VetCare Safil®Quick⁺



La sutura de elección en cierre de mucosas

Más seguro y rápido que nunca

Propiedades

- 100 % ácido poliglicólico.
- Trenzado e impregnado con gliconato.
- Incoloro.

Más rápido

El nuevo Safil® Quick+ mantiene la resistencia durante el tiempo necesario para la cicatrización de los planos quirúrgicos de cicatrización rápida.

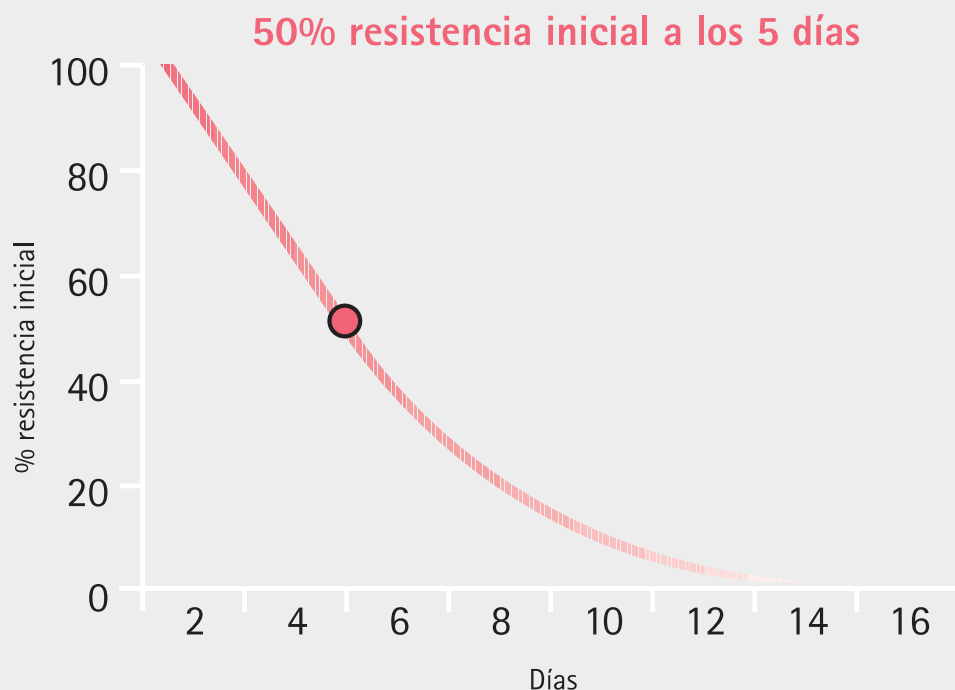
Se evitan molestias post-operatorias y la consiguiente retirada de puntos ya que éstos se caen por sí solos en el momento preciso.

Sutura absorbible a corto plazo (degradación predecible y constante)

Mantiene el 50 % de su resistencia inicial a los 5 días
(periodo de resistencia útil)

Caída de los puntos por sí solos a los 12 días

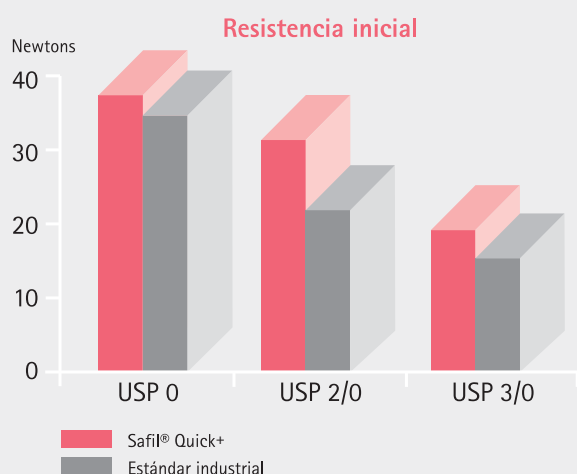
Periodo de absorción de 42 días



Nótese que la caída de puntos la encontramos a los 12 días post implantación, pudiendo variar dependiendo del calibre de sutura usado.

Más seguro

- El nuevo Safil® Quick+ garantiza la seguridad en el nudo utilizando la técnica de anudado habitual.
- Posee una superior resistencia inicial a todos los materiales de sutura absorbibles a corto plazo del mercado, aportando mayor seguridad durante el periodo crítico de cicatrización.



Más manejable

La nueva textura del hilo hace que sea una sutura cómoda y fácil de controlar en la realización, descenso y posicionamiento del nudo:

- Aproximación de los bordes de la herida controlados.
- Descenso del nudo progresivo, sin saltos.
- Posicionamiento del nudo preciso.

Atraumático

- Safil® Quick+, tanto por su estructura multifilar trenzada como por su recubrimiento, posee una suavidad de superficie que le aporta un gran atraumatismo en el paso a través de los tejidos más delicados. (Evita reacciones inflamatorias).
- Su elevada flexibilidad le aporta una excelente adaptación a los bordes de la herida sin alterar su irrigación.



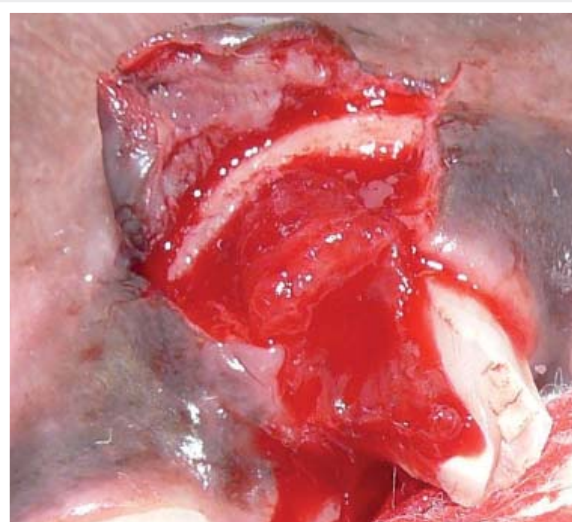
Safil® Quick⁺, primera elección en:

Cavidad oral

Las propiedades de Safil® Quick⁺ hacen que sea la sutura ideal para la resolución de defectos de la mucosa de la cavidad oral.

Colgajos de encía

La realización de colgajos de encía es muy útil en multitud de procedimientos rutinarios como extracciones, reconstrucciones o hiperplasias gingivales.

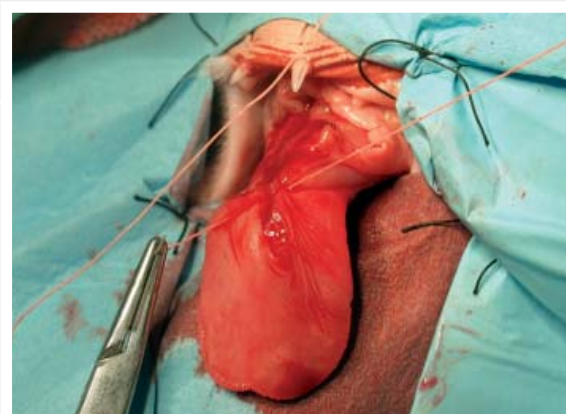


Extracciones dentales

Para el cierre del defecto en la mucosa tras la extracción de caninos y molares.

Sutura de lengua

En la reparación de cortes en la lengua o tras la resección de masas tumorales, Safil® Quick⁺ consigue la aposición perfecta durante el tiempo necesario.



Cirugía reconstructiva de piel y anejos

Resolución de la elongación del paladar blando

En perros de raza Bulldog y otras con síndrome braquiocefálico.

Safil® Quick+
"desaparece" a
los 10 días



Hendidura palatina y labio leporino

En la resolución de los defectos congénitos del desarrollo facial como la no unión del labio y el paladar durante el crecimiento fetal.



Otohematoma

En el cierre de la cavidad resultante tras el drenaje del hematoma de pabellón auricular está indicado el uso de una sutura absorbible a muy corto plazo como Safil Quick+. Además, el hecho de que los puntos caigan espontáneamente a los 10 días evita una segunda manipulación para la extracción de puntos, lo que es especialmente útil en animales que requieren sedación por su agresividad o temperamento.



Cirugía ocular

La suavidad de su estructura multifilar trenzada y su rápida degradación hacen de Safil® Quick+ la sutura de elección para procedimientos de cirugía ocular.

Ectropion

En la resolución de los defectos de conformación palpebral.



3º párpado
Conjuntiva expuesta
y conjuntivitis
Eversión parpebral
Epifora



Colgajo de conjuntiva y tercer párpado

Como tratamiento y protección en casos de úlcera corneal profunda, descemetocle o traumatismo corneal.



Prolapso de la glándula del tercer párpado

En la reparación del prolapso que afecta con frecuencia a animales jóvenes de raza Cocker Spaniel, Bulldog Inglés y Lhasa Apso.



Laceraciones de córnea, conjuntiva y párpado

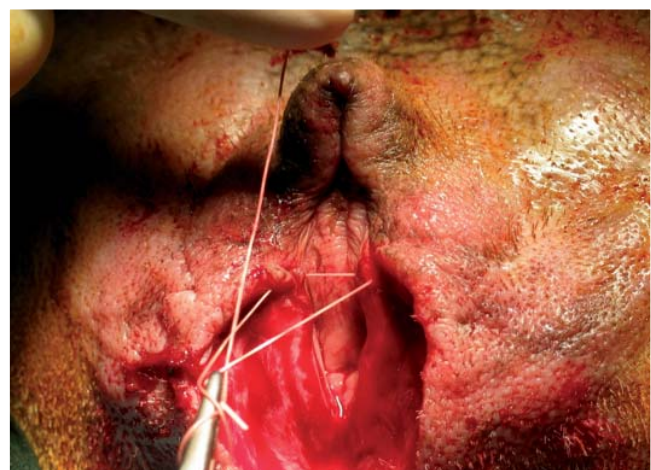
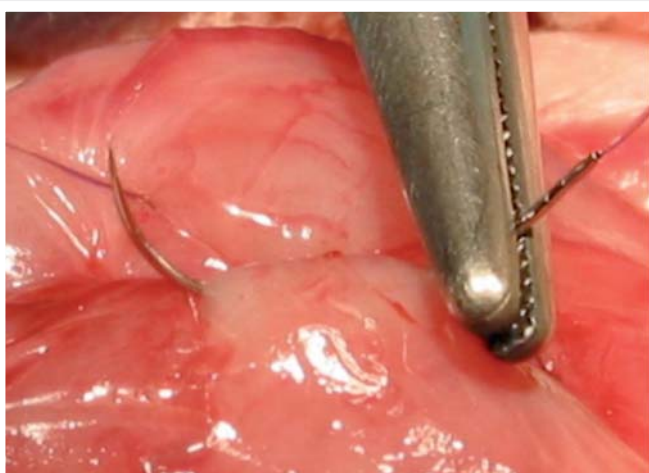
En las laceraciones oculares con afectación conjuntival, corneal o palpebral, Safil® Quick+ es la primera elección.



Aparato genitourinario

Episiotomía

Este procedimiento permite un mejor acceso al vestíbulo vaginal para la exploración, la resección de masas o facilitar la extracción manual de fetos durante el parto.



Ureterostomía

En ocasiones, la creación de una fistula permanente en la uretra es la mejor solución para las estenosis uretrales recurrentes.

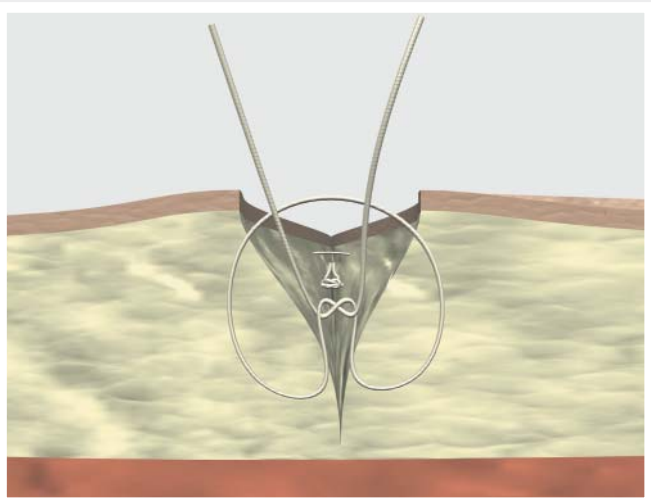
Otras indicaciones de Safil® Quick+

Cuando es preferible no quitar los puntos

En algunas ocasiones es mejor que los puntos caigan por sí solos, como por ejemplo en animales agresivos o cuando la extracción de puntos es dolorosa, ya que así se evita tener que sedar al animal para quitarle los puntos.

Sutura Intradérmica

La rápida degradación de Safil® Quick+ hace que sea ideal para la realización de suturas intradérmicas y en aquellas situaciones en las que no se pueden extraer los puntos. Los puntos de sutura caen espontáneamente a los 10-12 días.





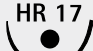

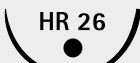
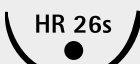
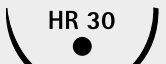
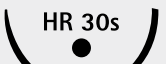
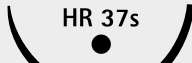
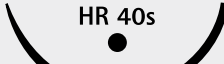
Safil® Quick⁺
















Combinaciones aguja-hilo Easyslide



Aguja			Hilo	USP métrico							
ángulo	longitud mm	diámetro micras	longitud cm color	10/0 0.2	9/0 0.3	8/0 0.4	7/0 0.5	6/0 0.7	5/0 1	4/0 1.5	3/0 2
Aguja micro 3/8 de círculo lanceta											
2xDLm 6s 			45 incoloro				G1046711				
137°		200μ									

<div>Aguja</div> <div>longitud mm</div>	<div>Hilo</div> <div>longitud cm color</div>	USP métrico							
		6/0 0.7	5/0 1	4/0 1.5	3/0 2	2/0 3	0 3.5	1 4	2 5
Aguja 1/2 círculo punta cilíndrica									
<div>HR 13</div> <div></div>	70 incoloro	G1046001	G1046002						
<div>HR 17</div> <div></div>	70 incoloro	G1046011	G1046012	G1046013	G1046014				
<div>HR 22</div> <div></div>	70 incoloro			G1046029	G1046030	G1046031			
<div>HR 26</div> <div></div>	70 incoloro			G1046040	G1046041	G1046042	G1046043		
<div>HR 26s</div> <div></div>	70 incoloro					G1046090	G1046091	G1046092	
<div>HR 30</div> <div></div>	70 incoloro					G1046047	G1046048	G1046049	
<div>HR 30s</div> <div></div>	70 incoloro							G1046053	
<div>HR 37s</div> <div></div>	90 140 incoloro					G1046595 G1046591	G1046596	G1046597	
<div>HR 40s</div> <div></div>	70 90 incoloro						G1046556	G1046557	G1046559

Aguja longitud mm	Hilo longitud cm color	USP métrico							
		6/0 0.7	5/0 1	4/0 1.5	3/0 2	2/0 3	0 3.5	1 4	2 5
Aguja 1/2 círculo punta cilíndrica									
 HS 18	45 70 incoloro			G1046226	G1046227				
 HS 23	45 incoloro			G1046229	G1046230				
 HS 26	70 incoloro				G1046141	G1046142	G1046143		
 HS 37s	90 incoloro					G1046240	G1046241	G1046242	
 HS 40s	90 incoloro						G1046586	G1046587	
Aguja 3/8 círculo punta triangular									
 DS 12	70 incoloro		G1046202	G1046203					
 DS 16	70 incoloro		G1046212	G1046213	G1046214				
 DS 19	45 70 incoloro			G1046220 G1046420	G1046221 G1046421	G1046422			
 DS 24	45 70 incoloro			G1046234	G1046535 G1046235	G1046536 G1046236	G1046237		
 DS 30	90 incoloro				G1046246	G1046247	G1046248		
Aguja 3/8 círculo micropunta triangular									
 DSMP 11	45 70 incoloro	G1046607 G1046603							

Aguja longitud mm	Hilo longitud cm color	USP métrico							
		6/0 0.7	5/0 1	4/0 1.5	3/0 2	2/0 3	0 3.5	1 4	2 5
Aguja 1/2 círculo punta trócar									
	90 inoloro					G1046651	G1046652	G1046653	
Aguja 3/8 de círculo punta trócar									
	70 inoloro		G1046311						
	70 inoloro			G1046320	G1046321				
Aguja recta punta triangular									
	70 inoloro			G1046271	G1046272	G1046273	G1046274		



AESCULAP®

B | BRAUN
SHARING EXPERTISE

B. Braun VetCare S.A.
Carretera de Terrassa, 121
08191 Rubí (Barcelona)

Servicio Atención Clientes

Tel.: 902 47 47 01

Fax: 902 48 48 01

atencioncliente.vetcare@bbraun.com
www.bbraun-veterinaria.es